

Seamaid

LED Beleuchtungsmittel PAR56

Art. Nr. Bezeichnung Preis CHF

NEU!

SEAMAID LED BELEUCHTUNGSMITTEL IP68 C zum einfachen Austausch aller herkömmlichen 120 / 300 W Lampen

Das neue energie-effiziente Beleuchtungsmittel mit der langen Lebensdauer (ca. 10'000 Stunden).
Einfache Benutzung und einfache Installation (kein Trafo- und Kabelaustausch notwendig).
Der Garant für Sicherheit und Qualität.
Lampen nicht über Gebäudeautomation steuern.

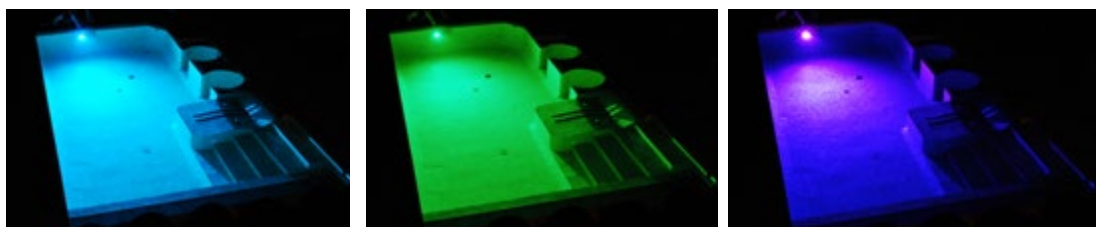
067100	Ecoproof LED Lampe kaltweiss ON/OFF (1360 Lumen) PAR 56, Energie-Klasse A, 30 LED, 18 Watt , Strahlweite ca. 10 m, Winkel ca. 120°	142.00
067104*	Ecoproof LED Lampe kaltweiss (1860 Lumen) PAR 56, 3 Lichtstärken (100%, 75%, 50%), mit Fernbedienung , Energie-Klasse A, universell einsetzbar, 39 LED, 24 Watt , Strahlweite ca. 10 m, Winkel ca. 120°	200.00
067105	Ecoproof LED Lampe RGB (750 Lumen weiss) PAR 56, Energie-Klasse B, ON/OFF 11 fixe Farben, 5 automatische Programme, 36 LED, 30 Watt, funktionieren nicht mit Fernbedienung!	344.00
067103*	Ecoproof LED Lampe RGB (510 Lumen weiss) PAR 56 mit Fernbedienung , Farbwechsel durch Ein/Aus Schaltung, Energie-Klasse B, universell einsetzbar, 11 fixe Farben, 5 automatische Programme, 27 LED, 18 Watt , Strahlweite ca. 10 m, Winkel ca. 90°	269.00
067112	Seamaid 1-Kanal Funkempfänger zur Steuerung mehrerer Scheinwerfer über eine Fernbedienung	125.00
067108	Fernbedienung (Ersatz) für RGB	34.00
067110	Seamaid 4-Kanal Funkempfänger zur Steuerung mehrerer Scheinwerfer über eine Fernbedienung	180.00

*Nur für Becken mit einer Lampe. Für Becken mit mehreren Lampen 067100 oder 067105 mit 067112 + 067108 verwenden.

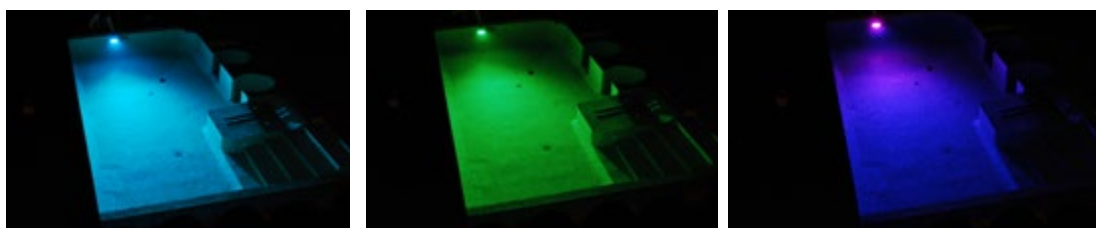
SEAMAID LED-BELEUCHTUNGSKIT FÜR AUFSTELLBECKEN IP68 C

Entwickelt für einfache Montage ohne Werkzeuge und schwierige Arbeiten.
Die Seamaid Color Lampe wird einfach an die Blende einer vorhandenen Einströmdüse 1½" geklemmt.
7 Farben fix, 3 automatische Programme, 36 LED, 190 Lumen, 12 Watt, Strahlweite ca. 6 m, Winkel ca. 110°

067111	LED Beleuchtungskit RGB mit 6 m Kabel Farbwechsel durch Ein/Aus Schaltung, 12 Watt inkl. Trafo 230 V / 12 V AC und Adaptersatz für Düse 1½" und 2"	252.00
--------	--	--------



Spa Electrics



Seamaid



Spa Electrics

LED Beleuchtungsmittel (Australien)

Art. Nr. Bezeichnung Preis CHF

SPA ELECTRICS LED BELEUCHTUNGSMITTEL

Das neue energie-effiziente Beleuchtungsmittel mit sehr langer Lebensdauer.
Einfache Benutzung und einfache Installation (kein Trafo- und Kabel austausch notwendig).
Spa Electrics LED Lampen sind in **weiss** (4500 K) und **RGB** mit 8 fixen Farben (blau, magenta, rot, hellgrün, grün, aquamarin, kaltweiss, warmweiss), 2 automatischen Programmen, durch schnelles Ein- und Ausschalten wird zum nächsten Programm geschaltet, erhältlich.
Lampen nicht über Gebäudeautomation steuern.



SPA ELECTRICS POWER LED

zum Austausch aller herkömmlichen 120 / 300 W Lampen

C

067200	High Power LED Lampe kaltweiss PAR 56 (4500 K) 1700 Lumen 9 High Power LED, 17 Watt	392.00
067201	High Power LED Lampe RGB PAR 56 27 High Power LED à 1,3 Watt (9 x rot, 9 x grün, 9 x blau), 36 Watt	493.00

TIPP!

Passt nicht in MTS Scheinwerfer!

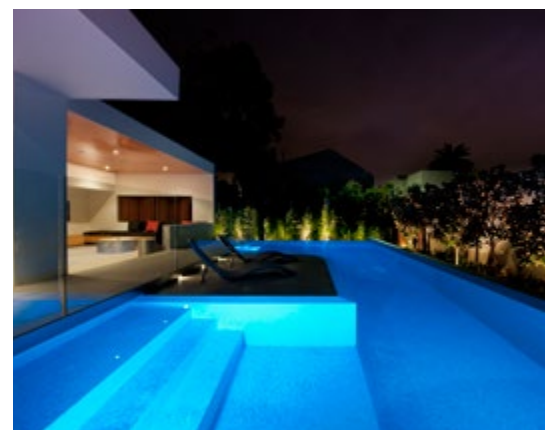
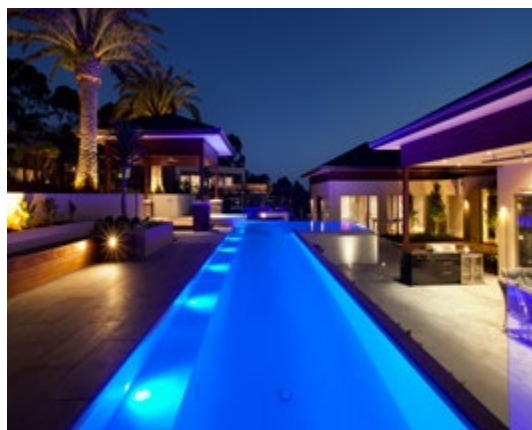
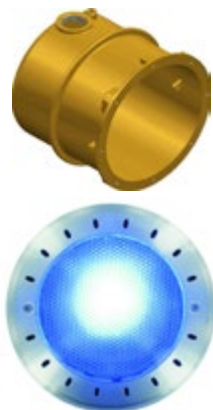
SPA ELECTRICS LED-SCHWEINWERFER FÜR ALLFIT NISCHE Ø 160

C

071267*	Allfit Einbaunische aus Rotguss	298.00
071266*	Allfit Flanschsatz	120.00
067210*	High Power LED Lampe weiss (4500 K) 1700 Lumen, 9 High Power LED, 17 Watt	mit 10 m Kabel 598.00
067216*	High Power LED Lampe weiss (4500 K) 1700 Lumen, 9 High Power LED, 17 Watt	mit 20 m Kabel 698.00
067217*	High Power LED Lampe RGB 27 High Power LED à 1,3 Watt (9 x rot, 9 x grün, 9 x blau), 36 Watt	mit 20 m Kabel 870.00
067215*	Abdeckblende V4A	45.00

*Nur solange Vorrat!

Es können unsere Trafos (siehe Seite 213) verwendet werden.



Trafos, Ersatzlampen und -kabel

Art. Nr. Bezeichnung Preis CHF

VERGOSSENER SICHERHEITSTRANSFORMATOR FÜR SCHWIMMBAD-SCHEINWERFER nach VDE0570 / EN61558 – mit bipolarer LED Funktionsanzeige **A**



063011	Vollverguss-Trafo 50 VA (Watt) 12 V mit 1 sekundärseitigem Anschluss	96.00
063000	Vollverguss-Trafo 100 VA (Watt) 12 V IP65 CE geprüft, mit 1 sekundärseitigem Anschluss	111.00
063009	Vollverguss-Trafo 100 VA (Watt) 12 V IP65 CE geprüft, mit 2 sekundärseitigen Anschlüssen	192.00
063001	Vollverguss-Trafo 200 VA (Watt) 12 V IP65 CE geprüft, mit 1 sekundärseitigem Anschluss	233.00
063012	Vollverguss-Trafo 200 VA (Watt) 12 V IP65 CE geprüft, mit 2 sekundärseitigen Anschlüssen	273.00
063002	Vollverguss-Trafo 300 VA (Watt) 12 V IP65 CE geprüft, mit 1 sekundärseitigem Anschluss	265.00
063004	Vollverguss-Trafo 600 VA (Watt) 12 V IP65 CE geprüft, mit 2 sekundärseitigen Anschlüssen	355.00
063005	Vollverguss-Trafo 900 VA (Watt) 12 V IP65 CE geprüft, mit 3 sekundärseitigen Anschlüssen	578.00
073004	Trafo 400 VA (Watt) 30 V DC CE geprüft für 2 Halogen-Scheinwerfer mit 200 W / 30 V für 1 Halogen-Scheinwerfer mit 400 W / 30 V	498.00

ERSATZLAMPEN ZU PAR 56 UNTERWASSERSCHEINWERFER **A**



063007	Ersatzlampe 120 W / 12 V	88.00
063008	Ersatzlampe 300 W / 12 V	54.00
071-250	Ersatzlampe 300 W / 12 V blau	106.00

ERSATZLAMPEN ZU HALOGEN UND LED-UNTERWASSERSCHEINWERFER **A**



071-101	Halogen-Ersatzlampe 50 W 12 V, GY6,35	12.00
071-102	Halogen-Ersatzlampe 75 W 12 V, GY6,35	32.00
071-100	Halogen-Ersatzlampe 175 W 12 V, GY6,35	210.00
071-095	LED Ersatzlampe warmweiss 5 W, (entspricht 35 W Halogen) GU5,3, als Ersatz 071-103, 071-104 und 071-105	70.00
071-103	Halogen-Ersatzlampe 50 W 12 V, GU5,3	18.00
071-104	Halogen-Ersatzlampe 35 W 12 V, GU5,3	24.00
071-105	Halogen-Ersatzlampe 20 W 12 V, GU5,3	24.00
073-001	Halogen-Ersatzlampe Wibre 200 W 30 V	264.00
073-002	Halogen-Ersatzlampe Wibre 400 W 30 V	294.00
073-003	Halogen-Ersatzlampen-Set Wibre 200 W / 30 V	220.00
073-004	Halogen-Ersatzlampen-Set Wibre 400 W / 30 V	300.00

ERSATZKABEL ZU HALOGEN-UNTERWASSERSCHEINWERFER **C**

061-089	Kabel 2 x 6,0 mm ² schwarz Ø 13,6 mm (OWM/Astral)	15.00/m
061-090	Kabel 2 x 6,0 mm ² Silikon rot Ø 11,6 mm (Lahme/MTS)	15.00/m
061-091	Kabel 2 x 2,5 mm ² Silikon rot Ø 11 mm (Lahme/Wibre)	13.00/m
061-109	Kabel 2 x 1,5 mm ² Silikon rot Ø 7,6 mm	8.30/m

OWM Skimmer



Art. Nr.	Bezeichnung	Preis CHF
OWM SKIMMER		A
A-5250-W	OWM Skimmer für Betonbecken, Deckel und Hals weiss	292.00
A-5250-G*	OWM Skimmer für Betonbecken, Deckel und Hals grau	302.00
A-5250-H*	OWM Skimmer für Betonbecken, für hohen Wasserstand, ohne Deckel und Hals	262.00
A-5350-W	OWM Skimmer für Folien- und Fertigbecken, Deckel und Hals weiss, inkl. Flanschsatz	414.00
A-5350-G*	OWM Skimmer für Folien- und Fertigbecken, Deckel und Hals grau , inkl. Flanschsatz	424.00
A-5350-H*	OWM Skimmer für Folien und Fertigbecken, für hohen Wasserstand, ohne Deckel und Hals, inkl. Flanschsatz	272.00

* Nur solange Vorrat!



ZUBEHÖR ZU OWM SKIMMER		A
A-5250-V4A	Edelstahl Einschubsatz V4A , inkl. Edelstahl Skimmerwehr für Betonbecken	430.00
A-5350-V4A	Edelstahl Einschubsatz V4A , inkl. Edelstahl Skimmerwehr für Folienbecken	430.00
A-5260	Absaugplatte (A-5270) komplett inkl. Anschlussfitting A-9050 Ø 195 mm	50.00
A-5280	Abdeckvorrichtung für Betonbecken mit Fliesen	66.00
A-5281	Verlängerung 100 mm für alle Becken	46.00
A-5350-A	Skimmeraufsatz für Folien- und Fertigbecken inkl. Flanschsatz	98.00
A-5250-526	Regulierventil komplett inkl. Griffschraube und Dichtung, für die individuelle Regulierung Bassinoberfläche-Bodenablauf	50.00

ERSATZTEILE ZU OWM SKIMMER		A
A-5250-520-W	Deckel weiss (250 x 250 mm)	46.00
A-5250-520-G*	Deckel grau (250 x 250 mm)	50.00
A-5250-521-W	Hals weiss	46.00
A-5250-521-G*	Hals grau	50.00
A-5250-524	Skimmerkorb inkl. Henkel in Kunststoff	30.00
A-5250-524-H	Henkel zu Skimmerkorb in Kunststoff	8.00
A-5250-525-H	Henkel zu Skimmerkorb in V4A	36.00
A-5250-530	Skimmerwehr weiss (186 x 162 mm)	56.00
A-5250-530-G*	Skimmerwehr grau (186 x 162 mm)	58.00
A-5350-536	Blende weiss für Folien- und Fertigbecken	20.00
A-5350-535	Flanschsatz komplett in Kunststoff	56.00
A-5350-535-V4A	Flanschsatz komplett in V4A	182.00
A-5350-534	Flanschdichtung (2)	8.00
A-5311-582-G	Schrauben-Set zu Flanschsatz (12 Stk.)	12.00
A-9050	Anschlussfitting G 1½" für NW 38	14.00

* Nur solange Vorrat!

Weitere OWM Einbauteile finden Sie im ersten Teil des Kataloges.

OWM Niveaugler und Bodensauger Cleany

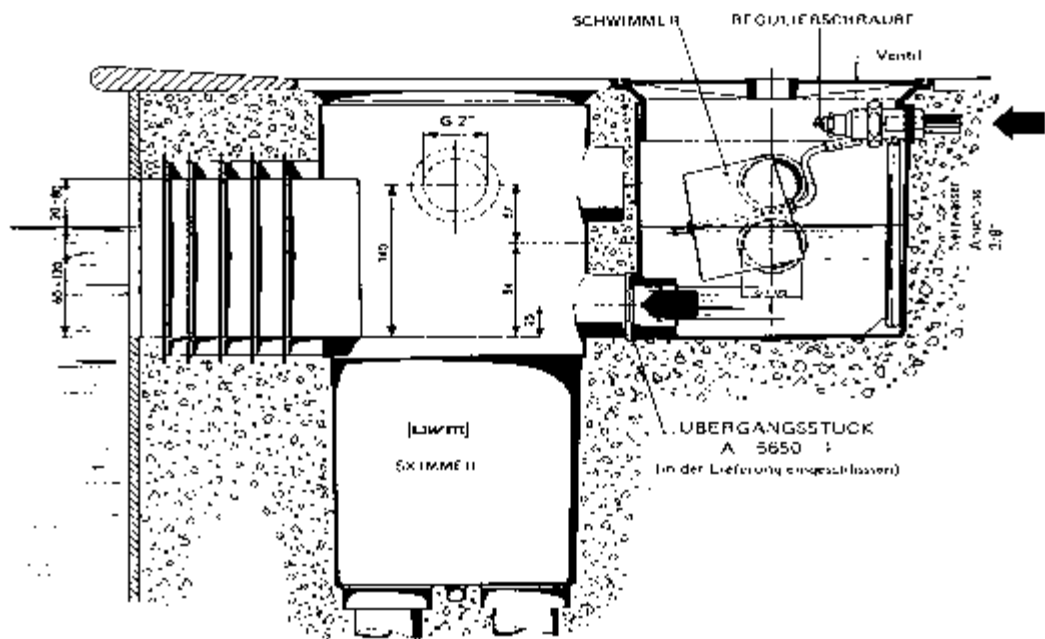


Art. Nr.	Bezeichnung	Preis CHF
OWM NIVEAUREGLER		A
A-5291-W	OWM Niveaugler Deluxe 1-10 bar Deckel weiss	384.00
A-5291-G*	OWM Niveaugler Deluxe 1-10 bar Deckel grau	394.00

* Nur solange Vorrat!

ERSATZTEILE ZU OWM NIVEAUREGLER		A
A-5250-520-W	Deckel weiss	46.00
A-5250-520-G*	Deckel grau	50.00
A-5250-521-W	Hals weiss	46.00
A-5250-521-G*	Hals grau	50.00
A-5291-527-K	Ersatzventil mit gebogener Gewindestange inkl. Schwimmer	330.00
A-5290-527-K	Ersatzventil mit gerader Gewindestange inkl. Schwimmer	300.00
A-5290-530	Ersatzschwimmer	14.00

* Nur solange Vorrat!



OWM BODENSAUGER CLEANY – DER BESTE MANUELLE BODENSAUGER		A
A-9020	OWM Bodensauger Cleany für Folien- Polyester- und Betonbecken, mit Rädchen und Bürsten - drehbarer Anschlussfitting - Kreuzgelenk kommt in jede Ecke - kann dank spezieller Ansaugrippe auch zur Wandreinigung verwendet werden (saugen und bürsten) - speziell auch für Schwimmteiche geeignet	182.00
A-9020-917	Kreuzgelenk	34.00

Weitere OWM Einbauteile finden Sie im ersten Teil des Kataloges.



OWM Unterwasserscheinwerfer rund



Blende klein in V4A



Art. Nr. Bezeichnung Preis CHF

OWM UNTERWASSERSCHEINWERFER RUND, VARIABLER BELEUCHTUNGSWINKEL 0-15° A

A-14020-D Scheinwerfer OWM 300 W / 12 V
komplett für Betonbecken
mit 3 m Anschlusskabel, runder Frontring 364.00

Für Folienbecken muss der Flanschsaatz separat bestellt werden.

A-14020-200 Flanschsaatz kompl. in Kunststoff
für Folien- und Fertigbecken 42.00

A-14020-200-V4A Flanschsaatz kompl. in **V4A**
für Folien- und Fertigbecken 182.00

A-14020-110-V4A Blende klein in **V4A**
(Einsatz verstellbar) 126.00

A-14020-110-G-V4A Blende gross in **V4A**
(Einsatz nicht verstellbar) 128.00

EINSÄTZE ZU OWM UNTERWASSERSCHEINWERFER A

A-14020-107 Einbaunische für Beton-, Folien- und Fertigbecken 120.00

A-14020-E Scheinwerfereinsatz (ohne Nische) 300W 3 m Kabel 256.00

A-14020-E-6m 6 m Kabel 310.00

A-14020-E-10m 10 m Kabel 384.00

A-14020-E-15m 15 m Kabel 476.00

A-14020-E-20m 20 m Kabel 568.00

A-14020-EB-G-V4A Scheinwerfereinsatz OWM 300 W mit Blende **V4A** gross,
mit 3 m Kabel
Achtung: Lampe nicht verstellbar! 420.00

A-14020-E-R-10M Scheinwerfereinsatz mit LED RGB (ohne Fernbedienung) mit
10 Meter Kabel 736.00

A-14020-E-R-20M Scheinwerfereinsatz mit LED RGB (ohne Fernbedienung) mit
20 Meter Kabel 838.00

ERSATZTEILE ZU OWM UNTERWASSERSCHEINWERFER A

A-14020-107 Einbaunische für Beton-, Folien- und Fertigbecken 120.00

A-14000-146 Stopfbüchse 300 W 26.00

A-14000-146-LED Stopfbüchse für LED 12.00

A-14000-143 Scheinwerfergehäuse 54.00

A-14020-104 Frontring zu UWS rund 54.00

A-14000-147-S Schrauben-Set zu Frontring (8 Stk.) 8.00

A-14000-166 O-Ring (Scheinwerfergehäuse-Birne) 8.00

063008 Ersatzlampe 300 W / 12 V 54.00

063007 Ersatzlampe 120 W / 12 V 88.00

A-14020-110 Blende zu UWS rund 50.00

A-14020-200 Flanschsaatz kompl. in Kunststoff
für Folien- und Fertigbecken 42.00

A-14020-200-V4A Flanschsaatz kompl. in **V4A**
für Folien- und Fertigbecken 182.00

A-5311-582-S Schrauben-Set zu Flanschsaatz (18 Stk.) 12.00

Weitere OWM Einbauteile finden Sie im ersten Teil des Kataloges.

OWM Unterwasserscheinwerfer eckig

Art. Nr. Bezeichnung Preis CHF

OWM UNTERWASSERSCHEINWERFER **A**

A-14008-D Scheinwerfer OWM 300 W / 12 V
kompl. für Betonbecken
mit 3 m Anschlusskabel,
grosser eckiger Frontring 358.00

Für Folienbecken muss der Flanschsatz separat bestellt werden.

A-14000-150 Flanschsatz kompl. in Kunststoff
für Folien- und Fertigbecken 42.00

A-14000-142-V4A Edelstahl Frontring aus **V4A** 130.00

EINSÄTZE ZU OWM UNTERWASSERSCHEINWERFER **A**

A-14000-141-D Einbaunishe für Beton-, Folien- und Fertigbecken 102.00

A-14008-E Scheinwerfereinsatz (ohne Nische) 300 W 3 m Kabel 280.00

A-14008-E-6m 6 m Kabel 336.00

A-14008-E-10m 10 m Kabel 408.00

A-14008-E-15m 15 m Kabel 500.00

A-14008-E-R-10M Scheinwerfereinsatz mit LED RGB (ohne Fernbedienung) mit
10 Meter Kabel 756.00

A-14008-E-R-20M Scheinwerfereinsatz mit LED RGB (ohne Fernbedienung) mit
20 Meter Kabel 858.00

ERSATZTEILE ZU OWM UNTERWASSERSCHEINWERFER **A**

A-14000-141-D Einbaunishe für Beton-, Folien- und Fertigbecken 102.00

A-14000-146 Stopfbüchse 300 W 26.00

A-14000-146-LED Stopfbüchse für LED 12.00

A-14000-143 Scheinwerfergehäuse 54.00

A-14000-142-G Frontring zu UWS eckig, gross 240 x 240 mm 60.00

A-14000-147-S Schrauben-Set zu Frontring (8 Stk.) 8.00

A-14000-166 O-Ring (Scheinwerfergehäuse-Birne) 8.00

063008 Ersatzbirne 300 W / 12 V 50.00

063007 Ersatzbirne 120 W / 12 V 82.00

A-14000-150 Flanschsatz kompl. in Kunststoff
für Folien- und Fertigbecken 42.00

A-14000-150-V4A Flanschsatz kompl. **V4A**
für Folien- und Fertigbecken 182.00

A-5311-582-G Schrauben-Set zu Flanschsatz (20 Stk.) 12.00

OWM ANSCHLUSSDOSEN INKL. SPEZIALSTOPFBÜCHSE UND VERGUSMASSE **A**

A-14010 Anschlussdose kompl. 21/21
inkl. 1 kg Vergussmasse 108.00

A-14011 Anschlussdose kompl. 21/21/21
inkl. 1 kg Vergussmasse 112.00

A-14010-10 Deckel 22.00

Weitere OWM Einbauteile finden Sie im ersten Teil des Kataloges.



OWM Bodenabläufe und Beckenwanddurchführungen

Art. Nr.	Bezeichnung	Preis CHF
OWM BODENABLAUF ECKIG		A
A-5033	Bodenablauf quadratisch für Betonbecken mit Gitter in Kunststoff	66.00
ERSATZTEILE ZU OWM BODENABLAUF ECKIG		A
A-5033-507	Gitter quadratisch in Kunststoff	26.00
OWM BODENABLAUF RUND		A
A-5040	Bodenablauf rund für Betonbecken mit Gitterblende in Kunststoff	90.00
A-5040-V4A	Bodenablauf rund für Betonbecken mit Gitterblende in V4A	190.00
A-5312	Bodenablauf rund für Folien- und Fertigbecken inkl. Flanschsatz und Gitterdeckel in Kunststoff	110.00
A-5312-V4A	Bodenablauf rund für Folien- und Fertigbecken inkl. Flanschsatz und Gitterdeckel in V4A	300.00
ERSATZTEILE ZU OWM BODENABLAUF RUND		A
A-5040-101	Gitter rund in Kunststoff (Ø 140 mm)	26.00
A-5040-102	Gitter rund in V4A (Ø 140 mm)	130.00
A-5312-200	Blende mit Bohrungen, für Folienbecken	36.00
A-5312-202	Flanschsatz inkl. Deckel in Kunststoff	62.00
A-5312-202-V4A	Flanschsatz inkl. Deckel V4A	258.00
A-5312-203	Dichtungen rund (2)	8.00
A-5311-582-K	Schrauben-Set zu Flanschsatz (8 Stk.)	8.00
A-5312-204	Gegenflanschsatz in V4A	116.00
WANDDURCHFÜHRUNGEN – SPEZIELL STARKE AUSFÜHRUNG		A
061042	Beckenwanddurchführung Typ OWM gesandet 2" IG, Gewindelänge 55 mm, 1½" IG, Gewindelänge 88 mm, Kragendurchmesser 110 mm, Gesamtlänge 250 mm	66.00
061043	Beckenwanddurchführung Typ OWM ungesandet 2" IG, Gewindelänge 55 mm, 1½" IG, Gewindelänge 88 mm, Kragendurchmesser 110 mm, Gesamtlänge 250 mm	54.00

Weitere OWM Einbauteile finden Sie im ersten Teil des Kataloges.

OWM

Einlaufdüsen

Art. Nr. Bezeichnung Preis CHF

OWM EINLAUFDÜSEN A

A-5201-W	Einlaufdüse weiss Ø 9 mm 2" AG für Betonbecken	24.00
A-5202-W	Einlaufdüse weiss Ø 12 mm 2" AG für Betonbecken	24.00
A-5203-W	Einlaufdüse weiss Ø 19 mm 2" AG für Betonbecken	24.00

A-5321-W	Einlaufdüse weiss Ø 9 mm 2" AG / 1½" IG für Folienbecken	58.00
A-5322-W	Einlaufdüse weiss Ø 12 mm 2" AG / 1½" IG für Folienbecken	58.00
A-5323-W	Einlaufdüse weiss Ø 19 mm 2" AG / 1½" IG für Folienbecken	58.00

A-5331-W	Einlaufdüse weiss Ø 9 mm 2" AG / 1½" IG für Fertigbecken	42.00
A-5332-W	Einlaufdüse weiss Ø 12 mm 2" AG / 1½" IG für Fertigbecken	42.00
A-5333-W	Einlaufdüse weiss Ø 19 mm 2" AG / 1½" IG für Fertigbecken	42.00

ERSATZTEILE ZU ALLEN OWM EINLAUFDÜSEN A

A-5201-E-W	Einsatz weiss Ø 9 mm für Beton- und Fertigbecken	14.00
A-5202-E-W	Einsatz weiss Ø 12 mm für Beton- und Fertigbecken	14.00
A-5203-E-W	Einsatz weiss Ø 19 mm für Beton- und Fertigbecken	14.00
A-5321-E-W	Einsatz weiss Ø 9 mm für Folienbecken	30.00
A-5322-E-W	Einsatz weiss Ø 12 mm für Folienbecken	30.00
A-5323-E-W	Einsatz weiss Ø 19 mm für Folienbecken	30.00
A-5220-506-W	Einschraubplatte weiss	14.00
A-5209-W	Verschlusszapfen weiss 1½" mit O-Ring	14.00
A-9050	Anschlussfitting 1½" für NW 38	14.00
A-5320-500	Flanschsatz kompl. in Kunststoff für Folienbecken	22.00
A-5320-500-V4A	Flanschsatz kompl. in V4A für Folienbecken	94.00
A-5330-512	Dichtung (2) für Fertigbecken	2.00

Weitere OWM Einbauteile finden Sie im ersten Teil des Kataloges.



MTS

Einbauteile

Art. Nr.	Bezeichnung	Preis CHF
MTS SKIMMER V20		A
061020	Skimmer V20 für Betonbecken nicht mit Pevicol kleben	412.00
061021	Flanschsatz für Folien- und Fertigbecken	110.00
ZUBEHÖR ZU MTS SKIMMER V20		A
061023	Skimmerhalsverlängerung 50 mm	48.00
061022	Skimmerblende ABS weiss	48.00
061095	Skimmerbeckenwanddurchführung für Fertigbecken	166.00
061024	Absaugplatte (Ø 200 mm)	72.00
061025	Niveau-Ventil MTS R ½", 2 bis 4 bar	90.00
ERSATZTEILE ZU MTS SKIMMER V20		A
061-021	Skimmerwehr (240 x 160 mm)	58.00
061-022	Skimmerkorb olivgrün	50.00
061-019	Deckel (213 x 213 mm)	48.00
MTS EINLAUFDÜSEN		A
061026	Grundelement für Betonbecken 40 mm 2" Aussengewinde, 50 mm innen	20.00
061027	Grundelement für Betonbecken 70 mm 2" Aussengewinde, 50 mm innen	22.00
061028	Grundelement für Folien- und Fertigbecken 40 mm 2" Aussengewinde, 50 mm innen	22.00
061029	Grundelement für Folien- und Fertigbecken 70 mm 2" Aussengewinde, 50 mm innen	28.00
061094	Flansch-Abdeckblende ABS weiss	12.00
061034	Befestigungssatz Kontermutter mit Dichtung 2" IG	20.00
061030	Flanschsatz für Folien- und Fertigbecken	24.00
061033	Einlaufdüse Ø 8 mm	14.00
061031	Einlaufdüse Ø 18 mm	14.00
061032	Einlaufdüse Ø 25 mm	14.00
061039	Verschlussstopfen (ideal als Winterverschlussstopfen)	20.00
061035	Verstellbare Kulissee	18.00
061036	Muschel als Einlauf oder Überlauf verwendbar	20.00
061037	Anschlussnippel für Bodensaugerät	26.00
061038	Montageschlüssel zur Befestigung der Grundelemente und Einlaufdüsen	54.00



MTS / Peraqua

Einbauteile

Art. Nr. Bezeichnung Preis CHF



MTS BODENABLAUF

061040	Bodenablauf aus ABS für Folien- und Fertigbecken, mit Chromstahl-Einlegerost Ausgang rechtwinklig 2" IG	130.00
061-027	Flanschring	27.00
061-028	Flanschdichtung	15.00
061-029	Schrauben-Set (8 Stk.)	17.00
061-030	Chromstahldeckel	25.00



MTS UNTERWASSERSCHEINWERFER ZUBEHÖR UND EINZELTEILE RUND A

061057	Einbaunische für Betonbecken	178.00
061058	Einbaunische für Folien- und Fertigbecken	274.00
061055	Scheinwerfereinsatz (ohne Nische) mit 3 m Kabel und Edelstahlblende	526.00
061047	Scheinwerfereinsatz (ohne Nische) mit Kunststoffblende	3 m Kabel 248.00
061049	Scheinwerfereinsatz (ohne Nische) mit Kunststoffblende	6 m Kabel 364.00
061051	Scheinwerfereinsatz (ohne Nische) mit Kunststoffblende	10 m Kabel 442.00
061053	Scheinwerfereinsatz (ohne Nische) mit Kunststoffblende	15 m Kabel 548.00
061054	Scheinwerfereinsatz (ohne Nische) mit Kunststoffblende	20 m Kabel 636.00
061091	Anschlussdose weiss ohne Vergussmasse	58.00
061-090	Aufpreis für längeres Kabel 2 x 6 mm ²	15.00/m



ERSATZTEILE ZU BÜSSING UNTERWASSERSCHEINWERFER A

061062	Anschlussdose grau	82.00
061065	Nische	102.00
061066	Flanschsatz	70.00
061067	Scheinwerfereinsatz mit 2,4 m Kabel	294.00
061-041	O-Ring zu Lampengehäuse	12.00
061-039	Frontring	96.00

SKIMMERKLAPPEN ZUM ANPASSEN A

061-062	8,5" Breite 215 mm	44.00
061-064	10" Breite 254 mm	52.00

PERAQUA SKIMMER OCEAN A

061120	Ocean Skimmer für Folie komplett mit Absaugplatte	248.00
061-070	Ocean Skimmerkorb inkl. Henkel	72.00
061-071	Ocean Flanschdichtung	51.00
061-072	Ocean Skimmerwehr	55.00



6

Einhänge Filteranlagen

Art. Nr. Bezeichnung Preis CHF

FILTERANLAGE MINI IS6 BIS 30M3 C

121102	Mini S 6 verklebt; Steckerfertige Anlage inkl. Pumpe, Schwimm-Skimmer, Bodenreiniger-Absaugplatte und Textilkartusche.		762.00
	Filterleistung:	5-6 m ³ /h	
	Filterfläche:	1,5 m ²	
	Leistungsaufnahme:	0,14 kW	
	Elektroanschluss:	230 V	

121103	Mini S 6 unverklebt		762.00
--------	----------------------------	--	--------

FILTERANLAGE MINI IS12 BIS 60M3 C

121104	Mini S 12 verklebt; Steckerfertige Anlage inkl. Pumpe, Schwimm-Skimmer, Bodenreiniger-Absaugplatte und Textilkartusche.		1'115.00
	Filterleistung:	8-10 m ³ /h	
	Filterfläche:	1,5 m ²	
	Leistungsaufnahme:	0,22 kW	
	Elektroanschluss:	230 V	

121105	Mini S 12 unverklebt		1'115.00
--------	-----------------------------	--	----------

FILTEREINSÄTZE ZU IS2, IS5/6, IS12 UND SK2 A

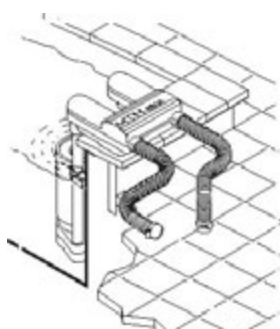
122100	Textilkartusche	für IS2	52.00
122101	Textilkartusche	für IS5/6/12 und SK2	62.00

MTH EINHÄNGESKIMMER-SET SK2 C

Die Eihängeskimmer SK2 werden mit stationären Filteranlagen (Sandfilter- oder Kartuschenfilter-Anlage) verwendet. Der Schwimmskimmer gleicht eine Differenz der Wasserhöhe bis zu 10 cm aus – keine Trockenlauf-Gefahr für die Schwimmbadpumpe. Der kompakte Eihängeskimmer SK 2 is wahlweise mit oder ohne Filterinnenteil erhältlich. Bei Verwendung des SK 2 ohne Filterinnenteil erfolgt der Anschluss an eine externe Filteranlage. Der SK 2 arbeitet dann als Schwimm-Skimmer. Wird der SK 2 inklusive Filterinnenteil in Verbindung mit einer separaten Schwimmbadpumpe verwendet, so ist der Einsatz als Filteranlage für Aufstellbecken möglich. Die SK 2 Modelle können sehr variabel an Aufstell- oder anderen Schwimmbaden installiert werden. Die Filterfläche des Filterinnenteils beträgt 1,5m². Die Modelle sind in verklebter oder unverklebter Ausführung erhältlich. Bei beiden Versionen sind 2 Schwimmsaugschläuche à ca. 1,5m im Lieferumfang enthalten. Sofern der SK 2 unverklebt bestellt wird, gehören 2 Rohrstücke à 30 cm zusätzlich zum Lieferumfang.

121108	Schwimmskimmer-Set verklebt, ohne Filterinnenteil (Kartusche)	243.00
121109	Schwimmskimmer-Set unverklebt, ohne Filterinnenteil (Kartusche)	243.00
121111	Schwimmskimmer-Set mit Filterinnenteil verklebt	375.00
121110	Schwimmskimmer - Set mit Filterinnenteil unverklebt	375.00

Schwimmskimmer-Set mit Vorfilterkorb



Schwimmskimmer-Set mit Filterinnenteil

