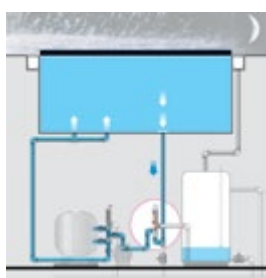
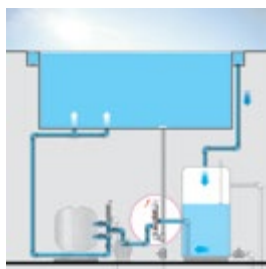


Schwimmbad-Steuerungen

für Schwimmbäder mit Überlaufrinne

Art. Nr. Bezeichnung Preis CHF

AS CONTROL PLUS STEUERUNG für Schwimmbäder und Whirlpools mit Überlaufrinne C



Exklusive Schwimmbadsteuerung mit grosser, digitaler Mehrzweckanzeige und sehr einfacher Menüführung. Folgende Funktionen werden gesteuert, resp. angezeigt:

- Anzeige Wasser- und Lufttemperatur sowie der verschiedenen Betriebszustände
- Filterlaufzeit und elektronischer Motorschutzschalter max 8,0 A
- Rückspül- und Klarspülsteuerung
- Heizungssteuerung mit Frostwächter, Vorrangschaltung und Nachlauf
- Niveausteuern des Rinnentanks mit 5 Sonden
- Rinnentanksteuerung (Rückspülung direkt aus Becken oder aus Rinnentank)
- Energieeffizienzsteuerung (Spar- oder Rinnenbetrieb)
- Eingang für Schwimmbadabdeckung
- Eingang für einen externen Schalter (Bodenablauf, Rinnentank, Auto)
- Ausgang für Mess- und Regeltechnik (230 V und potentialfrei)

Direkt ansteuerbar sind folgende Pumpen und unsere Frequenzumrichter:

- **Speck Badu Eco Touch Pro II, Speck Badu Prime Eco VS, Speck Badu Profi Eco VS, Speck Badu Eco Motion, Speck Badu Easy Fit Eco VS, Sta-Rite Duraglas VS, UWE EO PM**

Die Steuerung ist mit einer Memorycard 2 GB zur Führung des Betriebsprotokolls (10 Monate) ausgestattet. Das Protokoll kann über einen Computer ausgewertet werden. Ebenso können auch Softwareupdates durchgeführt werden. Geänderte Parameter können auf der Memorycard gespeichert und wieder eingelesen werden.

Technische Daten:

Anschlussklemmen: 72 Stk. (Ein- und Ausgänge) / Relais: 13 Stk. / Sicherung: 4 x je 10 Ampère / Anzeige: 4 Lagen Multilayer / Schutzart: Gehäuse IP 54



NEU!



081180	Steuerung AS Control PLUS Version 2018 DE/FR ohne Temperaturfühler (Luft und Wasser) ohne Niveausonden mit Memorycard	1'984.00
081181*	Steuerung AS Control PLUS Version 2018 EN/ES ohne Temperaturfühler (Luft und Wasser) ohne Niveausonden mit Memorycard	1'984.00
081182	Steuerung AS Control PLUS Version 2018 DE/IT ohne Temperaturfühler (Luft und Wasser) ohne Niveausonden mit Memorycard	1'984.00
081185	AS Control Plus Zusatzsteuerung für 2 Pumpen und 2 Filter	1'066.00

*Nicht ab Lager lieferbar

ZUBEHÖR ZU AS CONTROL PLUS STEUERUNG C

081071	Temperaturfühler (Luft) wasserdicht vergossen für Aussenanwendung mit 10 m Kabel und Befestigungsmaterial	98.00
081070	AS Control Plus Fühler Wassertemperatur inkl. Tauchhülse	123.00
081072	Temperaturfühler (Wasser) für Tauchhülsmontage	79.00
081073	Tauchhülse 1/2" AG V4A mit O-Ring	79.00
081080	Elektrodensatz V4A mit 5 Sonden mit 5 m Kabel in 5 verschiedenen Farben	394.00
081081	Elektrodensatz Titan mit 5 Sonden mit 5 m Kabel salzwasserbeständig – in 5 verschiedenen Farben	697.00
081079	Magnetventil Bürkert Typ 6213 NW 13 mm G 139/13 m G 1/2"	150.00
081082	Magnetventil Bürkert Typ 5282 Nennweite 13 mm G 1/2" Schliess- und Öffnungszeit stufenlos verstellbar	378.00



OPTIONAL C

081085	Externer Schalter Aufputz	341.00
081086	Externer Schalter Unterputz	341.00
081089	Druckschalter zu AS Control Plus, Einstellbereich 0,5-1,5 bar	232.00



Schwimmbad-Steuerungen für Skimmerbecken

Art. Nr. Bezeichnung Preis CHF

**AS CONTROL 2 - NEUSTE GENERATION STEUERUNG FÜR SKIMMERBECKEN
FÜR SPAR-, NORMAL- UND RÜCKSPÜLBETRIEB C**

Universalsteuerung für Skimmerbecken. Grosse Digitalanzeige und einfachste Bedienung.
Direkte Ansteuerung von Frequenzumrichter und Pumpen mit Frequenzumrichter.

Direkt ansteuerbar sind die folgenden Pumpen:

- **Speck Badu Eco Touch Pro II, Speck Badu Prime Eco VS, Speck Badu Profi Eco VS, Speck Badu Delta Eco VS, Speck Badu Eco Motion, Speck Badu Easy Fit Eco VS, Sta-Rite Duraglas VS, UWE EO PM**

(3 Geschwindigkeiten möglich)

Folgende Funktionen werden gesteuert, resp. angezeigt:

- **Filterlaufzeiten** (Sparbetrieb: Pumpengeschwindigkeit 1, Normalbetrieb: Pumpengeschwindigkeit 2)
- Ansteuerung 1-stufige Filterpumpen 230 V oder 400 V
- Elektronischer Motorschutzschalter 0,7 – 9,9 A
- Eingänge für Trockenlaufschutz und Zwangseinschaltung der Filterpumpe
- **Rück-Klarspülung 230 V** (Pumpengeschwindigkeit 3)
- Heizung (230 V und potentialfrei)
- Solarheizung (Solarpumpe 230 V und/oder Solarventil 24 VAC)
- **Frischwassernachspeisung** (Magnetventil 230 V, Schwimmerschalter oder kapazitiver Anlegefühler)
- Dosiertechnik (230 V und potentialfrei)
- Alarmausgang (potentialfrei)
- Frostalarm mit Zwangseinschaltung der Filterpumpe
- Anzeige der Wasser- und Solartemperatur, Uhrzeit, Filtrationsstufe, Betriebszustände etc.



081036*	AS Control 2	890.00
081039**	AS Control 3	950.00

*Nur solange Vorrat!

**ab Sommer 2018



ZUBEHÖR ZU AS CONTROL 2 UND AS CONTROL STEUERUNG C

081031	Solarfühler (muss zusätzlich bestellt werden) mit 10 m Kabel. Wird der Solarfühler hinzugefügt, kann in Verbindung mit einer Solaranlage ein Motorenventil mit 24 V Wechselstrom oder eine Solarpumpe mit 230 V angeschlossen werden.	66.00
081032	Wasserfühler inkl. Tauchhülse (muss zusätzlich bestellt werden) Wird der Wasserfühler angeschlossen, ist eine elektronische Temperaturregelung vorhanden.	75.00
081029	Wasserfühler ohne Tauchhülse	50.00
081033	Tauchhülse 1/2" NiSN mit Verschraubung M16	28.00
081064	Halterung und Winkel zu Niveauschwimmer	79.00
081065	Niveauschwimmer mit 10 m Kabel	79.00
081066	Niveauschwimmer mit 20 m Kabel	121.00
081-034	Niveau Fühlersystem KF-3 (Kapazitiver Anlegefühler) inkl. 2,5 m Kabel	306.00
081079	Magnetventil Bürkert Typ 6213 NW 13 mm G 1/2"	150.00
081082	Magnetventil Typ 5282 NW 13 mm G 1/2"	378.00



Schwimmbad-Steuerungen für Skimmer- und Überlaufrinnenbecken

Art. Nr. Bezeichnung Preis CHF

OSF MULTIFUNKTIONSSTEUERUNG EUROMATIK.NET FÜR SCHWIMMBÄDER UND WHIRLPOOLS MIT ÜBERLAUFRINNE - MIT INTERNETANSCHLUSS **C**

Konfigurierbare Multifunktionssteuerung mit Touch Screen Monitor und Webserver.

Folgende Funktionen werden gesteuert resp. angezeigt:

- Filterpumpe 230 V, 400 V oder frequenzgesteuerte Pumpen
- Energiesparbetrieb mittels Drehzahlregulierung der Filterpumpe sowie Trockenlegung der Überlaufrinne
- Temperaturregelung für Heizung und Solarheizung und Steuerung der Rollladenabdeckung
- Ausgang für Schaltung einer Attraktion und externes Bedienfeld
- Betriebsprotokoll / Internetanbindung

- EUROMATIC.NET kommuniziert optimal mit den Dosieranlagen MRD-1, MRD-2 und MRD-3



081045	Multifunktionssteuerung EUROMATIK.NET inkl. Wasserfühler ohne Tauchhülse	4'725.00
--------	--	----------

ZUBEHÖR ZU EUROMATIK.NET **C**

081046	Externes Bedienfeld mit Touchmonitor	1'650.00
081044	Euromatik Attraktionssteuerung für 6 Attraktionen	2'420.00
071289	Color-Control inkl. 3 Attraktionsausgänge	1'580.00
142-051	Fühler Luft oder Solar mit 20 m Kabel	153.00
081033	Tauchhülse ½" AG NiSn	28.00
081073	Tauchhülse ½" AG V4A mit O-Ring	79.00
081080	Elektrodensatz mit 5 Elektroden	394.00
081079	Magnetventil Frischwasser ½" IG	150.00
081082	Magnetventil Bürkert Typ 5282 Nennweite 13 mm G ½" Schliess- und Öffnungszeit stufenlos verstellbar	378.00
131082	EWT Strömungsschalter	96.00
131085	Adapter ¾"AG - ½"AG V4A zu Strömungsschalter	26.50



ZUBEHÖR ZU POOL CONTROL DYNAMIC **C**

081056	Wasserfühler (ohne Tauchhülse)	45.00
081073	Tauchhülse ½" AG V4A mit O-Ring	79.00
081033	Tauchhülse ½" NiSn beschichtet	28.00
081057	Kollektorfühler	90.00
081064	Halterung und Winkel zu Niveauschwimmer	79.00
081065	Niveauschwimmer mit 10 m Kabel	79.00
081066	Niveauschwimmer mit 20 m Kabel	121.00
081079	Magnetventil Bürkert Typ 6213 NW 13 mm G ½"	150.00
081082	Magnetventil Typ 5282 NW 13 mm G ½"	378.00



Schwimmbad-Steuerungen für 2 Pumpen und 2 Filter

Art. Nr. Bezeichnung

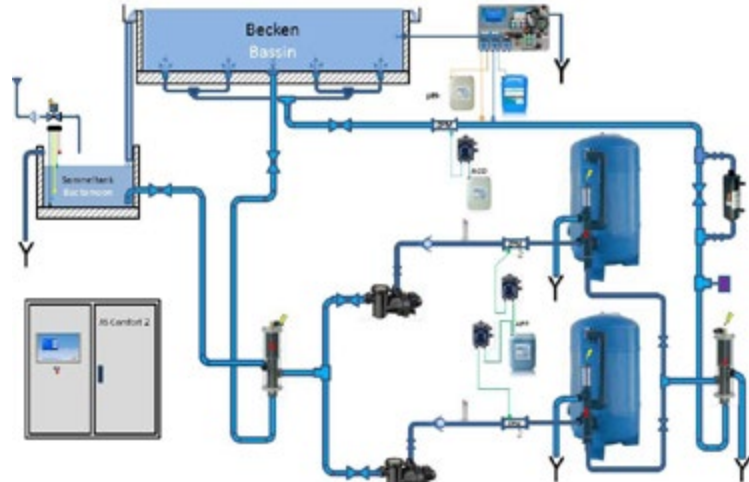
Preis CHF

SCHWIMMBADSTEUERUNG COMFORT 2 FÜR FILTERANLAGEN MIT 2 PUMPEN UND 2 FILTERN

C



Alle elektrischen Komponenten sind in der AS Comfort 2 Steuerung bereits angeschlossen. Elektrische Installationen werden somit minimiert.



Standardsteuerung für die Badewasseraufbereitung. Schaltschrank BxHxT 1000x1200x300 mm

- Drehzahlregulierte Ausgänge für 2 Stk. 400 V Pumpen
- Rückspülsteuerung für 2 Filter
- Sparschaltung mittels 3-Wege Ventil Besgo (Trockenlegen der Rinne)
- Rinnentanksteuerung oder Wasserstandsregelung für Skimmerbecken
- Frischwassernachspeisung, Heizungsteuerung, Solarsteuerung
- Rollladensteuerung (Auf / Zu / Stopp)
- Internetanbindung
- Wassertemperaturfühler inkl.

081110	Schwimmbadsteuerung Comfort 2 ohne Attraktion ohne Frequenzumrichter	10'750.00
081111	Schwimmbadsteuerung Comfort 2 mit 2 Attraktionen ohne Frequenzumrichter	11'280.00

FREQUENZUMRICHTER ZU STEUERUNG COMFORT 2 (ES WERDEN IMMER 2 STK. BENÖTIGT)

036125	AS Frequenzumrichter 0,75 kW für Schaltschrankeinbau	649.00
036126	AS Frequenzumrichter 1,50 kW für Schaltschrankeinbau	825.00
036127	AS Frequenzumrichter 2,20 kW für Schaltschrankeinbau	982.00
036128	AS Frequenzumrichter 4,00 kW für Schaltschrankeinbau	1'198.00
036129	AS Frequenzumrichter 5,50 kW für Schaltschrankeinbau	1'718.00

ZUBEHÖR ZU STEUERUNG COMFORT 2

036118	AS Programmiergerät zu Frequenzumrichter (leihweise)	50.00
036119	AS Programmiergerät zu Frequenzumrichter	590.00
081046	Externes Bedienfeld mit Touchmonitor	1'650.00
142-051	Fühler Luft oder Solar mit 20 m Kabel	153.00
081033	Tauchhülse 1/2" AG NiSn	28.00
081073	Tauchhülse 1/2" AG V4A mit O-Ring	79.00
081080	Elektrodensatz V4A mit 5 Sonden mit 5 m Kabel	394.00
081081	Elektrodensatz Titan mit 5 Sonden mit 5 m Kabel	697.00
081079	Magnetventil Bürkert Typ 6213 Nennweite 13 mm G 1/2"	150.00
131082	EWT Strömungsschalter	172.00
131085	Adapter 3/4"AG - 1/2"AG V4A zu Strömungsschalter	26.50



Giesen

Schwimmbad-Steuerungen

Art. Nr. Bezeichnung Preis CHF

GIESEN STEUERUNG MIT TEMPERATURFÜHLER HANDVERDRAHTET C

Steuerung mit eingebauter Zeitschaltuhr und mit elektronischer Temperaturregelung, Temperaturfühler mit Schutzrohr, Kontroll-Lampe und Schalter. Neu mit potentialfreiem Kontakt 19/20 (schaltet parallel die Filterpumpe). Schaltuhr mit Tagesprogramm zur individuellen Einstellung der täglichen Filterlaufzeiten. Motorschutz für 400 V Pumpen, bestehend aus Schütz und Motorschutzrelais für folgende Einstellbereiche:



081003	Steuerung 040D – für 400 V Pumpen	II	= 1,6 - 2,4 A	795.00
081004	Steuerung 040D – für 400 V Pumpen	III	= 2,4 - 4,0 A	795.00
081000	Steuerung 040W – für 230 V Pumpen	Kein Einstellbereich nötig		606.00

GIESEN STEUERUNG OHNE TEMPERATURFÜHLER HANDVERDRAHTET C

Steuerung mit eingebauter Zeitschaltuhr ohne elektronische Temperaturregelung. Neu mit potentialfreiem Kontakt 13/14 (schaltet parallel die Filterpumpe). Schaltuhr mit Tagesprogramm zur individuellen Einstellung der täglichen Filterlaufzeiten. Motorschutz für 400 V Pumpen, bestehend aus Schütz und Motorschutzrelais für folgende Einstellbereiche:

081008	Steuerung 020D – für 400 V Pumpen	II	= 1,6 - 2,4 A	639.00
081009	Steuerung 020D – für 400 V Pumpen	III	= 2,4 - 4,0 A	639.00
081005	Steuerung 020W – für 230 V Pumpen	Kein Einstellbereich nötig		450.00

ERSATZTEILE C

081-000	Schaltuhr	151.00
081-009	Temperaturfühler ohne Tauchhülse	74.00
081-010	Tauchhülse 3/8" Edelstahl V2A	30.00
081-020	Temperatur-Regler-Modul	203.00

Tabelle für Einstellbereich

Pumpe Typ Sta-Rite Bronze, Duraglas	Motorschutz Bereich	Pumpe Typ Speck	Motorschutz Bereich	Pumpe Typ Speck	Motorschutz Bereich
B-3	0 1,20 A	Badu 40/7	0 0,71 A	Badu 90/7	0 0,85 A
C-3	I 1,30 A	Badu 40/11	I 1,45 A	Badu 90/11	I 1,20 A
D-3	II 1,90 A	Badu 40/16	II 2,40 A	Badu 90/13	II 1,55 A
E-3	II 2,05 A	Badu 40/22	III 3,10 A	Badu 90/15	II 2,10 A
F-3	III 2,95 A			Badu 90/20	III 2,50 A

Schwimmbad-Steuerungen

Diverse

Art. Nr. Bezeichnung Preis CHF

STEUERUNG POOL CONTROL OHNE TEMPERATURREGULIERUNG C

Kompakte, einfache und leicht zu bedienende Filtersteuerung mit analoger Schaltuhr, manuellem und automatischem Betrieb und Ein/Aus Schalter.

081048	Filtersteuerung mit analoger Schaltuhr für den Betrieb einer Wechselstrompumpe 230 V / 50 Hz	328.00
081020	Filtersteuerung für 230 V und 400 V Filterpumpe mit elektronischem Motorschutz 0 – 8 A und Anschluss für Dosiertechnik oder Heizung	550.00

STEUERUNG POOL MASTER MIT TEMPERATURREGULIERUNG C

Filtersteuerung mit analoger Schaltuhr und elektronischer Temperaturregelung. inkl. Temperaturfühler, ohne Tauchhülse, Anschlussmöglichkeit für Dosiertechnik, Heizung.

081021	Steuerung Pool Master 400 für 400 V Pumpen Motorschutz 0 – 8 A	664.00
081073	Tauchhülse 1/2" Edelstahl mit M-Verschraubung	79.00

SPÜLSTEUERUNG EDO (ZUSATZSTEUERUNG FÜR WHIRLPOOLS UND SCHWIMMBÄDER) C

Spülsteuerung EDO zum täglichen Durchspülen aller Aggregate (Luftsprudel, Massagedüsen, Gegenstromanlagen) bei Whirlpools und Schwimmbädern.

Diese Applikation soll Verkeimungen im Leitungssystem von Wasserattraktionen verhindern.

081025	Spülsteuerung EDO S4 230 V / 50 Hz mit 4 Ausgängen	158.00
081026	RC-Kombination (pro Aggregat wird 1 Stk. benötigt) Unterbindet Funkenbildung im Relais. Der Einbau ist zwingend bei Ansteuerung von Schaltschützen.	18.00

ELEKTRONISCHER TEMPERATURREGLER – OHNE FILTERSTEUERUNG C

081011	Elektronischer Temperaturregler ohne Gehäuse Einstellbereich: 15-45 °C, Potentiometer mit Stellknopf, Fühler mit Kabel 3 m, Tauchhülse R 3/8"	228.00
081010	Elektronischer Temperaturregler mit Gehäuse Einstellbereich: 15-45 °C, Potentiometer mit Stellknopf, Fühler mit Kabel 3 m, Tauchhülse R 3/8"	271.00
081012	Elektronischer Temperaturregler mit Gehäuse Einstellbereich: 0-35 °C, Potentiometer mit Stellknopf, Fühler mit Kabel 3 m, Tauchhülse R 3/8" auch als Frostwächter einsetzbar	271.00

STEUERUNG ZUM RÜCKSPÜLEN MIT BESGO VENTILEN C

081022	Steuerung R-230 mit Zeitschaltuhr zum zeitabhängigen Rückspülen (ohne Klarspülen)	461.00
081027	Steuerung R-230-DZ Rückspülsteuerung für Besgo Ventil zum zeit- und druckabhängigen Rückspülen	517.00
081089	Druckschalter Einstellbereich 0,5-1,5 bar	232.00



Art. Nr. Bezeichnung Preis CHF

NIVEAUSTEUERUNG NR-12-TRS FÜR ÜBERLAUFSAMMELBEHÄLTER C

Elektronische Niveauregelung für Überlaufsammelbehälter mit zusätzlichem Trockenlaufschutz und Zwangseinschaltung der Filterpumpe. Alle elektronischen Bauteile befinden sich auf einer gedruckten Schaltung, die sich in einem spritzwassergeschützten Kunststoffgehäuse mit einem Klarsichtdeckel befindet. Im Frontdeckel befinden sich 3 Kontroll-Leuchten und ein Schalter. Die Niveausteuering kann direkt auf entsprechende Filtersteuergeräte angeschlossen werden. Diese Niveausteuering ist geeignet für Überlaufsammelbehälter aus Kunststoff, Metall und Mauerwerk.



081040	Elektronische Niveausteuering für Überlaufsammelbehälter Typ NR-12-TRS-2 ohne Magnetventil entspricht den VDE-Vorschriften und sind CE-geprüft (EMV)	774.00
081080	Elektrodensatz V4A mit 5 Sonden 5 m Kabellänge in 5 verschiedenen Farben	394.00
081081	Elektrodensatz Titan mit 5 Sonden 5 m Kabellänge salzwasserbeständig – in 5 verschiedenen Farben	697.00



NIVEAUREGLER NR-3 FÜR SKIMMER ODER ÜBERLAUFSAMMELBEHÄLTER C

081051	Niveauregler NR-3 für 3 Hänge-Elektroden ohne Magnetventil	716.00
081052	Elektrodensatz mit 3 Elektroden für Becken mit Überlauftrinne	252.00
081053	3-fach Fühlersystem mit Montageschiene für Skimmereinbau, speziell für stark schwankendes Niveau, wie in Schwimmteichen	396.00



NIVEAUREGLER SNR1609 FÜR SKIMMER C

081050*	Wasserstandsregler elektronisch SNR1609 mit Schwimmerschalter und Halteschiene, ohne Magnetventil	575.00
081049*	Wasserstandsregler elektronisch aber mit kapazitivem Anlegefühler KF-3, ohne Magnetventil	700.00
081047	Wasserstandsregler inkl. Fühlersystem SK-1, mit Montageschiene, ohne Magnetventil (verlängerbar bis 10 m)	617.00
081064	Halterung und Winkel zu Niveauschwimmer	79.00
081065	Niveauschwimmer mit 10 m Kabel	79.00
081066	Niveauschwimmer mit 20 m Kabel	121.00
081-034	Niveau Fühlersystem KF-3 (kapazitiver Anlegefühler) einzeln inkl. 2,5 m Kabel	306.00



*Fühlerkabel kann mit abgeschirmtem Kabel 0,75 mm² bis zu 100 m verlängert werden.

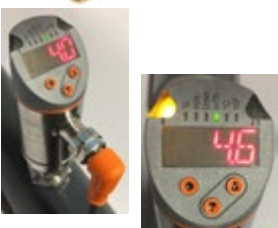
MAGNETVENTILE FÜR NIVEAUSTEUERUNGEN C

081079	Magnetventil Bürkert Typ 6213 NW 13 mm G 1/2" (wenn immer möglich dieses Modell einsetzen)	150.00
081082	Magnetventil Bürkert Typ 5282 NW 13 mm G 1/2" speziell gedämpft, Schliess- und Öffnungszeit stufenlos verstellbar	378.00



STRÖMUNGSSENSOR C

081140	Strömungssensor mit Display inkl. Adapter 1/2" AG, Anschlussdose, Netzgerät und Abzweigdose	923.00
--------	---	--------



Aquastar und Sicherheitstrennsystem

Art. Nr. Bezeichnung Preis CHF



ERSATZTEILE ZU AQUASTAR 5000		C
082-008	Rückspüluhr Aquastar (Wochenuhr)	290.00
082-009	Filteruhr Aquastar (Tagesuhr)	290.00

SICHERHEITSTRENNSYSTEM SMT F20 C

Sicherheitstrennstation SMT F20 für Flüssigkeitskategorie 5 (Trinkwasser für anderen Gebrauch, u.a. Schwimmbadwasser)

Mit SVGW Zulassung

Funktionsweise:

Die Sicherheitstrennstation SMT F20 übernimmt die Trennung des Trinkwassers und Flüssigkeiten der Kategorie 5 nach DIN EN 1717 (Typ AB). Eine Trennung von Trink- und Betriebswasser ist in der Trinkwasserverordnung zwingend vorgeschrieben.

Das Schwimmventil in der Sicherheitstrennstation überwacht den Füllstand im integrierten Trinkwasserbehälter und schaltet bei Bedarf die Trinkwassernachspeisung ein um den Behälter zu füllen. Ist der Behälter wieder voll, schaltet das Schwimmventil die Nachspeisung ab. Die integrierte Kreispumpe ist vollautomatisch. Sie schaltet druckabhängig ein und volumenstromabhängig ab. Ein Trockenlaufschutz ist ebenfalls enthalten.

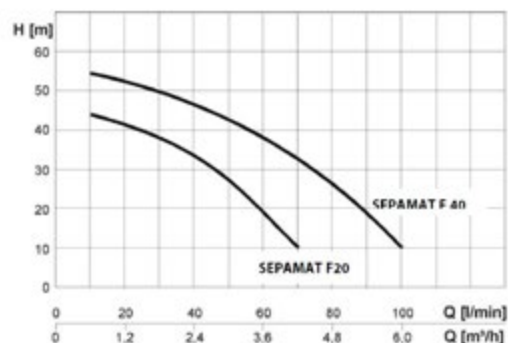
Dieses Gerät kann auch verwendet werden, um ein BESGO Ventil hydraulisch gemäss den neuesten Normen zu betreiben.



Technische Daten:

- Maximaler Vordruck 2,5 - 6 bar
- Maximale Förderhöhe 45 m
- Pumpenleistung Q max. 4,2 m³/h
- Elektrischer Anschluss: 230 VAC, max. 450 W
- Höhe x Breite x Tiefe: 595 x 550 x 265 mm
- Gewicht: 26,1 kg
- Anschlüsse: Trinkwasser 3/4" AG, Druckleitung 3/4" AG, Notüberlauf DN50

081157	Sicherheitstrennsystem SMT F20 inkl. Zubehör mit Abdeckungen	2'335.00
081158	Sicherheitstrennsystem SMT F20 inkl. Zubehör ohne Abdeckungen	1'720.00



Achtung: Nur bedingt mit mechanischen Skimmerreglern einzusetzen.



Elektronische Rückspülsteuerungen

Badutronic und Badu Easy-Tronic



Art. Nr. Bezeichnung Preis CHF

ELEKTRONISCHE RÜCKSPÜLSTEUERUNG BADUTRONIC 1½" UND 2" C

Badutronic 93 mit Badumat R41/3A, 230 V und Badumat R51/3A, 230 V

- Zum Anschluss an Filtersteuerung
- Bewährte vollautomatische, elektronische Rückspülsteuerung
- Mit 6-Wege-Ventil 1½" und 2"
- Mit digitaler Zeitschaltuhr

082054*	Badutronic 93 mit Badumat R41/3A mit 6-Wege-Ventil 1½"	1'260.00
---------	--	----------

082055*	Badutronic 93 mit Badumat R51/3A mit 6-Wege-Ventil 2"	1'319.00
---------	---	----------

*Nur solange Vorrat!



BADU EASY-TRONIC MIT BADUMAT 1½" UND 2" C

Badu Easy-Tronic mit Badumat R41/3A, 230 V und Badumat R51/3A, 230 V

Vorteile Badu Easy-Tronic:

- Aufwendige Programmierung einer digitalen Zeitschaltuhr entfällt
- Vollautomatische Rückspülung in einem festen Rhythmus von 7 Tagen
- Es müssen lediglich die Betriebszeiten für Rück- und Klarspülung eingestellt werden
- Mit 6-Wege-Ventil 1½" und 2"
- Ohne digitale Zeitschaltuhr

082050*	Badu Easy-Tronic mit Badumat R41/3A mit 6-Wege-Ventil 1½"	1'164.00
---------	---	----------

082051*	Badu Easy-Tronic mit Badumat R51/3A mit 6-Wege-Ventil 2"	1'202.00
---------	--	----------

*Nur solange Vorrat!

Besgo Rückspülautomaten

die sichere Art der Rückspülung

Art. Nr. Bezeichnung Anschluss-/Stutzenabstand Preis CHF

BESGO RÜCKSPÜLAUTOMATEN AUS PVC-U mit hydraulischem Antrieb für Wasser oder Luft **C**

DN 40 - 100 mit Klebenippel (aussen klebbar),
Innenteile in V4A 1.4571, Dichtung Viton/PTFE – ozonbeständig
 Inkl. Magnetventil mit Handnotbetätigung aufgebaut

Vorteile:

- Höchste Betriebssicherheit
- Geringer Druckverlust
- Passt an jeden Filter
- Anschlussstutzen verstellbar
- Umschalten ohne Abschalten

Achtung:

- Ventile **demontabel** - mit Verschraubungen oder Flanschen - einbauen! (Revision/Reparatur/Austausch).
- **Unbedingt Feinfilter** (Installationseinheit Art. Nr. 083710) vor dem Magnetventil einbauen. (Verhindert bei Wassersteuerung die Verschmutzung des Magnetventils).



Art. Nr.	Bezeichnung	Anschluss-/Stutzenabstand	Preis CHF
Rückspülventil inkl. 3/2 230 V Magnetventil – aufgebaut Druckverlust: à 20 m³/h => 3 mWs Druckverlust			
083103	DN 40 / Ø 50 mm	125 mm (Astral, Behncke, Fiberplast)	880.00
083104		145 mm (Polinsa)	880.00
083107		152 mm (Hayward)	880.00
083102		190 mm (Calplas, Triton)	810.00
083108		204 mm (Lacron)	810.00
Rückspülventil inkl. 3/2 230 V Magnetventil – aufgebaut Druckverlust: à 30 m³/h => 3 mWs Druckverlust			
083201	DN 50 / Ø 63 mm	140 mm (Kripsol, Platinum)	990.00
083206		152 mm (Hayward)	990.00
083202		190 mm (Calplas, Triton, Fiberplast)	920.00
083207		215 mm (Lacron)	920.00
083208		220 mm	920.00
083203		230 mm (Astral)	920.00
083204		290 mm	990.00
Rückspülventil inkl. 3/2 230 V Magnetventil – aufgebaut Druckverlust: à 45 m³/h => 3 mWs Druckverlust			
083301	DN 65 / Ø 75 mm	250 mm (Calplas, Fiberplast)	1'250.00
083302		270 mm (Astral)	1'250.00
Rückspülventil inkl. 3/2 230 V Magnetventil – aufgebaut Druckverlust: à 65 m³/h => 3 mWs Druckverlust			
083401	DN 80 / Ø 90 mm	300 mm	2'040.00
Rückspülventil inkl. 3/2 230 V Magnetventil – aufgebaut Druckverlust: à 95 m³/h => 3 mWs Druckverlust			
083501	DN 100 / Ø 110 mm	360 mm	2'690.00
083502	DN 100 / Ø 110 mm	400 mm	2'690.00
Rückspülventil inkl. 3/2 230 V Magnetventil – aufgebaut Druckverlust: à 140 m³/h => 3 mWs Druckverlust			
083601	DN 125 / Ø 140 mm	450 mm für Wasserdruck inkl. Umbausatz für Steuerung mit Luft	3'990.00

Besgo

3- und 2-Wege Ventile

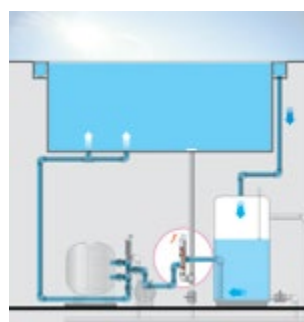
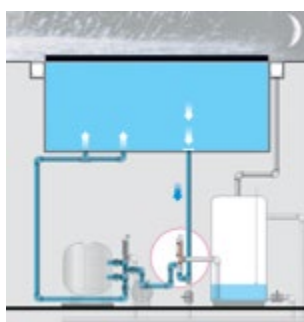


Art. Nr.	Bezeichnung	Preis CHF
BESGO 3-WEGE-VENTILE AUS PVC FÜR ALTERNATIVE ANWENDUNGEN		C
083130	DN 40 / Ø 50 mm, inkl. 3/2 230 V Magnetventil aufgebaut Druckverlust: à 26 m³/h => 3 mWs Druckverlust	715.00
083230	DN 50 / Ø 63 mm, inkl. 3/2 230 V Magnetventil aufgebaut Druckverlust: à 37 m³/h => 3 mWs Druckverlust	810.00
083330	DN 65 / Ø 75 mm, inkl. 3/2 230 V Magnetventil aufgebaut Druckverlust: à 61 m³/h => 3 mWs Druckverlust	990.00
083430	DN 80 / Ø 90 mm, inkl. 3/2 230 V Magnetventil aufgebaut Druckverlust: à 85 m³/h => 3 mWs Druckverlust	1'590.00
083530	DN 100 / Ø 110 mm, inkl. 3/2 230 V Magnetventil aufgebaut Druckverlust: à 119 m³/h => 3 mWs Druckverlust	2'190.00
083630	DN 125 / Ø 140 mm, inkl. 3/2 230 V Magnetventil aufgebaut Druckverlust: à 175 m³/h => 3 mWs Druckverlust für Wasserdruck inkl. Umbausatz für Steuerung mit Luft	3'450.00

8

Sparschaltung über Bodenablauf

Normalschaltung über Rinne - Schwallwassertank



BESGO VENTIL DIN50/d63 mm-140 mm

Als Ersatz für das früher verbreitet eingesetzte Biral Membranumschaltventil KU

083209	Besgo Rückspülventil inkl. 3/2 230 V Magnetventil - aufgebaut DN50 / Ø63 mm - 140 x 140 mm Spezialventil mit Flanschen Innenteile V4A/Viton/Teflon	1'585.00
--------	--	----------

BESGO 2-WEGE-VENTILE

C

Anwendungen:

- für die automatische Belüftung von Filtern
- für die automatische Rinnenschaltung (Rinnenreinigung)
- für das automatische Entleeren von Behältern und Whirlpools

083140	DN 40 / Ø 50 mm, inkl. 3/2 230 V Magnetventil – aufgebaut	715.00
083240	DN 50 / Ø 63 mm, inkl. 3/2 230 V Magnetventil – aufgebaut	810.00
083340	DN 65 / Ø 75 mm, inkl. 3/2 230 V Magnetventil – aufgebaut	990.00



Besgo

Ersatzteile und Zubehör



Art. Nr. Bezeichnung Preis CHF

BESGO 4-WEGE- SOLARVENTIL AUS PVC FÜR GERÄUSCHLOSEN BETRIEB C

083150 DN 40 / Ø 50 mm, inkl. 3/2 230 V Magnetventil – aufgebaut 810.00

INSTALLATIONSEINHEIT FÜR STEUERDRUCK WASSER C

083710 Installationseinheit 3/8" Besgo für Steuerdruck Wasser
Bestehend aus: Manometer 0 – 10 bar, Rückschlagventil, Feinfilter, Absperrhahn (verhindert das Verstopfen des Magnetventils durch feinen Schmutz)

TIPP! Bei Wasserbetrieb wird die Installationseinheit 083710 immer benötigt.

MAGNETVENTILE C

083010 Magnetventil 3/2 230 V/DS/50Hz 1/4" zu DN 40/50/65 98.00

083014 Magnetventil 3/2 230 V/DS/50Hz 1/4" zu DN 80/100 114.00

083011 Magnetventil 4/2 230 V/DS/50Hz 1/4" zu DN 125 334.00

083015 Spez. Magnetventil 3/2 24 V DC zu DN 40/50/65 155.00

083016 Spez. Magnetventil 3/2 24 V DC zu DN 80/100 155.00

083017 Spez. Magnetventil 3/2 24 V AC zu DN 40/50/65 155.00

083018 Spez. Magnetventil 3/2 24 V AC zu DN 80/100 155.00

LUFT-KOMPRESSOR ZUM BETRIEB VON BESGO VENTILEN C

083700 Kompressor Einhell, ölfrei, 230 V, 1,1 kW
Tankinhalt 24 l, Betriebsdruck 0-8 bar, 15 kg, 176 l/min.
mit Druckminderer, Manometer und Wasserablassventil 260.00

083708 Kompressor Createx 230 V, 3,5 – 4,5 bar, ohne Lufttank
inkl. Zubehör für 1 Besgo Ventil 230.00

083709 Kompressor Createx 230 V, 3,5 – 4,5 bar, mit Lufttank 3 l
inkl. Zubehör für 1 Besgo Ventil 310.00

ANSCHLUSSETS ZU KOMPRESSOR A

083701 Anschlussset 1 zu Kompressor: für 1 Besgo Ventil
bestehend aus:
1 Kugelventil 1/4" AG / 1/4" IG
2 Einschraubverschraubungen Ø 6/4 mm / 1/4" AG
10 m PE Schlauch 6/4 mm 36.00

083702 Anschlussset 2 zu Kompressor: für 2 Besgo Ventile
bestehend aus:
1 Kugelventil 1/4" AG / 1/4" IG
3 Einschraubverschraubungen Ø 6/4 mm / 1/4" AG
1 T-Verschraubung Ø 6/4 mm
10 m PE Schlauch 6/4 mm 48.00

083703 Anschlussset 3 zu Kompressor: für 3 Besgo Ventile
bestehend aus:
1 Kugelventil 1/4" AG / 1/4" IG
4 Einschraubverschraubungen Ø 6/4 mm / 1/4" AG
2 T-Verschraubungen Ø 6/4 mm
10 m PE Schlauch 6/4 mm 60.00

Besgo

Laubfänger

Art. Nr. Bezeichnung Preis CHF

LAUBFÄNGER FÜR BECKEN MIT ÜBERLAUFRINNE **C**



083050	Laubfänger AS aus Kunststoff mit transparentem Gehäuse Ø 350/300 mm, H 540 mm, Eingang/Ausgang DN 100 Der Laubfänger wird in die Sammelleitung der Überlaufrinne eingebaut. Wenn er voll ist kann er durch Öffnen des Schiebers automatisch gereinigt werden. inkl. DN 65 Schieber	1'750.00
083053	Befestigungssatz Laubfänger, Länge 75 cm	92.00

