

Schwimmbad-Steuerungen für Schwimmbäder mit Überlaufrinne

Art. Nr. Bezeichnung

Preis CHF

AS CONTROL PLUS STEUERUNG

C

für Schwimmbäder und Whirlpools mit Überlaufrinne



Exklusive Schwimmbadsteuerung mit grosser, digitaler Mehrzweckanzeige und sehr einfacher Menüführung. Folgende Funktionen werden gesteuert, resp. angezeigt:

- Anzeige Wasser- und Lufttemperatur sowie der verschiedenen Betriebszustände
- Filterlaufzeit und elektronischer Motorschutzschalter max. 8,0 A
- Rückspül- und Klarspülsteuerung / Kompressorsteuerung
- Heizungssteuerung mit Frostwächter, Vorrangschaltung und Nachlauf
- Niveausteuern des Rinnentanks mit 5 Sonden
- Rinnentanksteuerung (Rückspülung direkt aus Becken oder aus Rinnentank)
- Energieeffizienzsteuerung (Spar- oder Rinnenbetrieb)
- Eingang für Schwimmbadabdeckung
- Eingang für einen externen Schalter (Bodenablauf, Rinnentank, Auto)
- Ausgang für Mess- und Regeltechnik (230 V und potentialfrei)

Direkt ansteuerbar sind folgende Pumpen und unsere Frequenzumrichter:

- **Speck Badu Eco Touch Pro II, Speck Badu Prime Eco VS, Speck Badu Profi Eco VS, Speck Badu Eco Motion, Speck Badu Easy Fit Eco VS, Sta-Rite Duraglas VS, UWE EO PM**

Die Steuerung ist mit einer Memorycard 2 GB zur Führung des Betriebsprotokolls (10 Monate) ausgestattet. Das Protokoll kann über einen Computer ausgewertet werden. Ebenso können auch Softwareupdates durchgeführt werden. Geänderte Parameter können auf der Memorycard gespeichert und wieder eingelesen werden.

Technische Daten:

Anschlussklemmen: 78 Stk. (Ein- und Ausgänge) / Relais: 13 Stk. / Sicherung: 4 x je 10 Ampère / Anzeige: 4 Lagen Multilayer / Schutzart: Gehäuse IP 54



081190	Steuerung AS Control PLUS Version 2018 DE/FR ohne Temperaturfühler (Luft und Wasser) ohne Niveausonden mit Memorycard	1'984.00
081191	Steuerung AS Control PLUS Version 2018 EN/ES ohne Temperaturfühler (Luft und Wasser) ohne Niveausonden mit Memorycard	1'984.00
081192	Steuerung AS Control PLUS Version 2018 DE/IT ohne Temperaturfühler (Luft und Wasser) ohne Niveausonden mit Memorycard	1'984.00

NEU!



ZUBEHÖR ZU AS CONTROL PLUS STEUERUNG

C

081189	WiFi Modul	497.00
081071	Temperaturfühler (Luft) wasserdicht vergossen für Aussenanwendung mit 10 m Kabel und Befestigungsmaterial	98.00
081070	AS Control Plus Fühler Wassertemperatur inkl. Tauchhülse 1/2" AG NiSn	110.00
081072	Temperaturfühler (Wasser) für Tauchhülsenmontage	79.00
081033	Tauchhülse 1/2" AG NiSn	33.00
081073	Tauchhülse 1/2" AG V4A mit O-Ring	79.00
081080	Elektrodensatz V4A mit 5 Sonden mit 5 m Kabel in 5 verschiedenen Farben	394.00
081081	Elektrodensatz Titan mit 5 Sonden mit 5 m Kabel salzwasserbeständig – in 5 verschiedenen Farben	697.00
081079	Magnetventil Bürkert Typ 6213 NW 13 mm G 139/13 m G 1/2"	150.00
081082	Magnetventil Bürkert Typ 5282 Nennweite 13 mm G 1/2" Schliess- und Öffnungszeit stufenlos verstellbar	378.00
081188	AS Control Plus Expander für 3 Pumpen und 3 Filter	900.00



NEU!



2019

Schwimmbad-Steuerungen für Skimmerbecken

Art. Nr. Bezeichnung

Preis CHF



AS CONTROL 3 - NEUSTE GENERATION STEUERUNG FÜR SKIMMERBECKEN FÜR SPAR-, NORMAL- UND RÜCKSPÜLBETRIEB C

Universalsteuerung für Skimmerbecken. Grosse Digitalanzeige und einfachste Bedienung. Direkte Ansteuerung von Frequenzumrichter und Pumpen mit Frequenzumrichter.

Direkt ansteuerbar sind die folgenden Pumpen:

- Speck Badu Eco Touch Pro II, Speck Badu Prime Eco VS, Speck Badu Profi Eco VS, Speck Badu Delta Eco VS, Speck Badu Eco Motion, Speck Badu Easy Fit Eco VS, Sta-Rite Duraglas VS, UWE EO PM (3 Geschwindigkeiten möglich)

Folgende Funktionen werden gesteuert, resp. angezeigt:

- **Filterlaufzeiten** (Sparbetrieb: Pumpengeschwindigkeit 1, Normalbetrieb: Pumpengeschwindigkeit 2)
- Ansteuerung 1-stufige Filterpumpen 230 V oder 400 V
- Elektronischer Motorschutzschalter 0,7 – 9,9 A
- Eingänge für Trockenlaufschutz und Zwangseinschaltung der Filterpumpe
- **Rückspülung 230 V** (Pumpengeschwindigkeit 3)
- **Ansteuerung** Luft-Kompressor für Stangenventil
- Heizung (230 V und potentialfrei)
- Solarheizung (Solarpumpe 230 V und/oder Solarventil 24 VAC)
- **Frischwassernachspeisung** (Magnetventil 230 V, Schwimmerschalter oder kapazitiver Anlegefühler)
- Dosiertechnik (230 V und potentialfrei)
- Alarmausgang (potentialfrei)
- Frostalarm mit Zwangseinschaltung der Filterpumpe
- Anzeige der Wasser- und Solartemperatur, Uhrzeit, Filtrationsstufe, Betriebszustände etc.

081039	AS Control 3	950.00
--------	--------------	--------

ZUBEHÖR ZU AS CONTROL 3 UND AS CONTROL STEUERUNG C



081031



081032



081-034

081031	Solarfühler (muss zusätzlich bestellt werden) mit 10 m Kabel. Wird der Solarfühler hinzugefügt, kann in Verbindung mit einer Solaranlage ein Motorenventil mit 24 V Wechselstrom oder eine Solarpumpe mit 230 V angeschlossen werden.	66.00
081032	Wasserfühler inkl. Tauchhülse 1/2" AG NiSn (muss zusätzlich bestellt werden) Wird der Wasserfühler angeschlossen, ist eine elektronische Temperaturregelung vorhanden.	80.00
081029	Wasserfühler ohne Tauchhülse	50.00
081033	Tauchhülse 1/2" NiSn	33.00
081073	Tauchhülse 1/2" AG V4A mit O-Ring	79.00
081064	Halterung und Winkel zu Niveauschwimmer	79.00
081065	Niveauschwimmer mit 10 m Kabel	79.00
081066	Niveauschwimmer mit 20 m Kabel	121.00
081-034	Niveau Fühlersystem KF-3 (Kapazitiver Anlegefühler) inkl. 2,5 m Kabel	306.00
081079	Magnetventil Bürkert Typ 6213 NW 13 mm G 1/2"	150.00
081082	Magnetventil Typ 5282 NW 13 mm G 1/2"	378.00

Schwimmbad-Steuerungen für Skimmer- und Überlaufrinnenbecken

Art. Nr. Bezeichnung Preis CHF

OSF MULTIFUNKTIONSSTEUERUNG EUROMATIK.NET FÜR SCHWIMMBÄDER UND WHIRLPOOLS MIT ÜBERLAUFRINNE - MIT INTERNETANSCHLUSS C



Konfigurierbare Multifunktionssteuerung mit Touch Screen Monitor und Webserver.

Folgende Funktionen werden gesteuert resp. angezeigt:

- Filterpumpe 230 V, 400 V oder frequenzgesteuerte Pumpen
- Energiesparbetrieb mittels Drehzahlregulierung der Filterpumpe sowie Trockenlegung der Überlaufrinne
- Temperaturregelung für Heizung und Solarheizung und Steuerung der Rollladenabdeckung
- Ausgang für Schaltung einer Attraktion und externes Bedienfeld
- Betriebsprotokoll / Internetanbindung

EUROMATIK.NET kommuniziert optimal mit den Dosieranlagen MRD-1, MRD-2 und MRD-3

081045	Multifunktionssteuerung EUROMATIK.NET inkl. Wasserfühler ohne Tauchhülse	4'725.00
--------	--	----------

ZUBEHÖR ZU EUROMATIK.NET C



081046	Externes Bedienfeld mit Touchmonitor	1'650.00
081044	Euromatik Attraktionssteuerung für 6 Attraktionen	2'420.00
071289	Color-Control inkl. 3 Attraktionsausgänge	1'580.00
142-051	Fühler Luft oder Solar mit 20 m Kabel	153.00
081033	Tauchhülse 1/2" AG NiSn	33.00
081073	Tauchhülse 1/2" AG V4A mit O-Ring	79.00
081080	Elektrodensatz mit 5 Elektroden	394.00
081079	Magnetventil Frischwasser 1/2" IG	150.00
081082	Magnetventil Bürkert Typ 5282 Nennweite 13 mm G 1/2" Schliess- und Öffnungszeit stufenlos verstellbar	378.00
131082	EWT Strömungsschalter	96.00
131085	Adapter 3/4"AG - 1/2"AG V4A zu Strömungsschalter	31.00

ZUBEHÖR ZU POOL CONTROL DYNAMIC C



081056	Wasserfühler (ohne Tauchhülse)	48.00
081073	Tauchhülse 1/2" AG V4A mit O-Ring	79.00
081033	Tauchhülse 1/2" NiSn beschichtet	33.00
081057	Kollektorfühler	90.00
081064	Halterung und Winkel zu Niveauschwimmer	79.00
081065	Niveauschwimmer mit 10 m Kabel	79.00
081066	Niveauschwimmer mit 20 m Kabel	121.00
081079	Magnetventil Bürkert Typ 6213 NW 13 mm G 1/2"	150.00
081082	Magnetventil Typ 5282 NW 13 mm G 1/2"	378.00

8

Schwimmbad-Steuerungen für 2 Pumpen und 2 Filter

Art. Nr. Bezeichnung

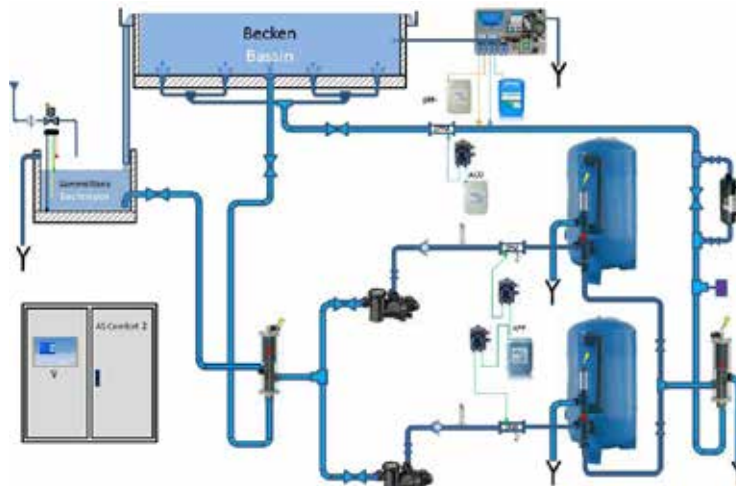
Preis CHF

SCHWIMMBADSTEUERUNG COMFORT 2 FÜR FILTERANLAGEN MIT 2 PUMPEN UND 2 FILTERN

C



Alle elektrischen Komponenten sind in der AS Comfort 2 Steuerung bereits angeschlossen. Elektrische Installationen werden somit minimiert.



Standardsteuerung für die Badewasseraufbereitung. Schaltschrank B x H x T 1000 x 1200 x 300 mm

- Drehzahlregulierte Ausgänge für 2 Stk. 400 V Pumpen
- Rückspülsteuerung für 2 Filter
- Sparschaltung mittels 3-Wege Ventil Besgo (Trockenlegen der Rinne)
- Rinnentanksteuerung oder Wasserstandsregelung für Skimmerbecken
- Frischwassernachspeisung, Heizungsteuerung, Solarsteuerung
- Rollladensteuerung (Auf / Zu / Stopp)
- Internetanbindung
- Wassertemperaturfühler inkl.

081110	Schwimmbadsteuerung Comfort 2 ohne Attraktion ohne Frequenzumrichter	10'750.00
--------	--	-----------

	Pro zusätzliche Attraktionsteuerung für 230 V / 400 V. Attraktion exkl. Piezoschalter	648.00
--	---	--------

FREQUENZUMRICHTER ZU STEUERUNG COMFORT 2 (ES WERDEN IMMER 2 STK. BENÖTIGT)

036125	AS Frequenzumrichter 0,75 kW für Schaltschrankeinbau	649.00
036126	AS Frequenzumrichter 1,50 kW für Schaltschrankeinbau	825.00
036127	AS Frequenzumrichter 2,20 kW für Schaltschrankeinbau	982.00
036128	AS Frequenzumrichter 4,00 kW für Schaltschrankeinbau	1'198.00
036129	AS Frequenzumrichter 5,50 kW für Schaltschrankeinbau	1'718.00

ZUBEHÖR ZU STEUERUNG COMFORT 2

036118	AS Programmiergerät zu Frequenzumrichter (leihweise)	50.00
036119	AS Programmiergerät zu Frequenzumrichter	590.00
081046	Externes Bedienfeld mit Touchmonitor	1'650.00
142-051	Fühler Luft oder Solar mit 20 m Kabel	153.00
081033	Tauchhülse 1/2" AG NiSn	33.00
081073	Tauchhülse 1/2" AG V4A mit O-Ring	79.00
081080	Elektrodensatz V4A mit 5 Sonden mit 5 m Kabel	394.00
081081	Elektrodensatz Titan mit 5 Sonden mit 5 m Kabel	697.00
081079	Magnetventil Bürkert Typ 6213 Nennweite 13 mm G 1/2"	150.00
131082	EWT Strömungsschalter	96.00
131085	Adapter 3/4"AG - 1/2"AG V4A zu Strömungsschalter	31.00



Schwimmbad-Steuerungen

Temperaturregler

Art. Nr. Bezeichnung Preis CHF



GIESEN STEUERUNG MIT TEMPERATURFÜHLER HANDVERDRAHTET C

Steuerung mit eingebauter Zeitschaltuhr und mit elektronischer Temperaturregelung, Temperaturfühler mit Schutzrohr, Kontroll-Lampe und Schalter. Neu mit potentialfreiem Kontakt 19/20 (schaltet parallel die Filterpumpe). Schaltuhr mit Tagesprogramm zur individuellen Einstellung der täglichen Filterlaufzeiten. Motorschutz für 400 V Pumpen, bestehend aus Schütz und Motorschutzrelais für folgende Einstellbereiche:

081003*	Steuerung 040D – für 400 V Pumpen	II	= 1,6 - 2,4 A	795.00
081004*	Steuerung 040D – für 400 V Pumpen	III	= 2,4 - 4,0 A	795.00
081000*	Steuerung 040W – für 230 V Pumpen	Kein Einstellbereich nötig		606.00

*Nur solange Vorrat!

GIESEN STEUERUNG OHNE TEMPERATURFÜHLER HANDVERDRAHTET C

Steuerung mit eingebauter Zeitschaltuhr ohne elektronische Temperaturregelung. Neu mit potentialfreiem Kontakt 13/14 (schaltet parallel die Filterpumpe). Schaltuhr mit Tagesprogramm zur individuellen Einstellung der täglichen Filterlaufzeiten. Motorschutz für 400 V Pumpen, bestehend aus Schütz und Motorschutzrelais für folgende Einstellbereiche:

081008*	Steuerung 020D – für 400 V Pumpen	II	= 1,6 - 2,4 A	639.00
081009*	Steuerung 020D – für 400 V Pumpen	III	= 2,4 - 4,0 A	639.00
081005*	Steuerung 020W – für 230 V Pumpen	Kein Einstellbereich nötig		450.00

*Nur solange Vorrat!

ERSATZTEILE C

081-000*	Schaltuhr	151.00
081-009*	Temperaturfühler ohne Tauchhülse	74.00
081-010*	Tauchhülse 3/8" Edelstahl V2A	30.00
081-020*	Temperatur-Regler-Modul	203.00

*Nur solange Vorrat!

Tabelle für Einstellbereich

Pumpe Typ Sta-Rite Bronze, Duraglas	Motorschutz Bereich	Pumpe Typ Speck	Motorschutz Bereich	Pumpe Typ Speck	Motorschutz Bereich
B-3	0 1,20 A	Badu 40/7	0 0,71 A	Badu 90/7	0 0,85 A
C-3	I 1,30 A	Badu 40/11	I 1,45 A	Badu 90/11	I 1,20 A
D-3	II 1,90 A	Badu 40/16	II 2,40 A	Badu 90/13	II 1,55 A
E-3	II 2,05 A	Badu 40/22	III 3,10 A	Badu 90/15	II 2,10 A
F-3	III 2,95 A			Badu 90/20	III 2,50 A

NEU!



TEMPERATURREGLER DIGITAL C

081006	Temperaturregler T-Control 1 inkl. Fühler 5 m und Tauchhülse NiSn	528.00
--------	---	--------



Art. Nr. Bezeichnung Preis CHF

STEUERUNG POOL CONTROL OHNE TEMPERATURREGULIERUNG C

Kompakte, einfache und leicht zu bedienende Filtersteuerung mit analoger Schaltuhr, manuellem und automatischem Betrieb und Ein/Aus Schalter.

081048	Filtersteuerung mit analoger Schaltuhr für den Betrieb einer Wechselstrompumpe 230 V / 50 Hz	328.00
081020	Filtersteuerung für 230 V und 400 V Filterpumpe mit elektronischem Motorschutz 0 – 8 A und Anschluss für Dosiertechnik oder Heizung	550.00

STEUERUNG POOL MASTER MIT TEMPERATURREGULIERUNG C

Filtersteuerung mit analoger Schaltuhr und elektronischer Temperaturregelung. inkl. Temperaturfühler, ohne Tauchhülse, Anschlussmöglichkeit für Dosiertechnik, Heizung.

081021	Steuerung Pool Master 400 für 400 V Pumpen Motorschutz 0 – 8 A	664.00
081073	Tauchhülse 1/2" Edelstahl mit M-Verschraubung	79.00

SPÜLSTEUERUNG EDO (ZUSATZSTEUERUNG FÜR WHIRLPOOLS UND SCHWIMMBÄDER) C

Spülsteuerung EDO zum täglichen Durchspülen aller Aggregate (Luftsprudel, Massagedüsen, Gegenstromanlagen) bei Whirlpools und Schwimmbädern.

Diese Applikation soll Verkeimungen im Leitungssystem von Wasserattraktionen verhindern.

081025	Spülsteuerung EDO S4 230 V / 50 Hz mit 4 Ausgängen	100.00
081026	RC-Kombination (pro Aggregat wird 1 Stk. benötigt) Unterbindet Funkenbildung im Relais. Der Einbau ist zwingend bei Ansteuerung von Schaltschützen.	18.00

ELEKTRONISCHER TEMPERATURREGLER – OHNE FILTERSTEUERUNG C

081011*	Elektronischer Temperaturregler ohne Gehäuse Einstellbereich: 15 - 45°C, Potentiometer mit Stellknopf, Fühler mit Kabel 3 m, Tauchhülse R 3/8"	228.00
081010*	Elektronischer Temperaturregler mit Gehäuse Einstellbereich: 15 - 45°C, Potentiometer mit Stellknopf, Fühler mit Kabel 3 m, Tauchhülse R 3/8"	271.00
081012*	Elektronischer Temperaturregler ohne Gehäuse Einstellbereich: 0 - 35°C, Potentiometer mit Stellknopf, Fühler mit Kabel 3 m, Tauchhülse R 3/8" auch als Frostwächter einsetzbar	271.00

*Nur solange Vorrat!

STEUERUNG ZUM RÜCKSPÜLEN MIT BESGO VENTILEN C

081022	Steuerung R-230 mit Zeitschaltuhr zum zeitabhängigen Rückspülen (ohne Klarspülen)	461.00
081027	Steuerung R-230-DZ Rückspülsteuerung für Besgo Ventil zum zeit- und druckabhängigen Rückspülen	517.00
081089	Druckschalter Einstellbereich 0,5 - 1,5 bar	232.00



Art. Nr. Bezeichnung Preis CHF

NIVEAUSTEUERUNG NR-12-TRS FÜR ÜBERLAUFSAMMELBEHÄLTER C

Elektronische Niveauregelung für Überlaufsammelbehälter mit zusätzlichem Trockenlaufschutz und Zwangseinschaltung der Filterpumpe. Alle elektronischen Bauteile befinden sich auf einer gedruckten Schaltung, die sich in einem spritzwassergeschützten Kunststoffgehäuse mit einem Klarsichtdeckel befindet.

Im Frontdeckel befinden sich 3 Kontroll-Leuchten und ein Schalter. Die Niveausteuering kann direkt auf entsprechende Filtersteuergeräte angeschlossen werden. Diese Niveausteuering ist geeignet für Überlaufsammelbehälter aus Kunststoff, Metall und Mauerwerk.



081040	Elektronische Niveausteuering für Überlaufsammelbehälter Typ NR-12-TRS-2 ohne Magnetventil entspricht den VDE-Vorschriften und sind CE-geprüft (EMV)	774.00
--------	---	--------

081080	Elektrodensatz V4A mit 5 Sonden 5 m Kabellänge in 5 verschiedenen Farben	394.00
--------	---	--------

081081	Elektrodensatz Titan mit 5 Sonden 5 m Kabellänge salzwasserbeständig – in 5 verschiedenen Farben	697.00
--------	---	--------



NIVEAUREGLER NR-3 FÜR SKIMMER ODER ÜBERLAUFSAMMELBEHÄLTER C

081051	Niveauregler NR-3 für 3 Hänge-Elektroden ohne Magnetventil	716.00
--------	---	--------

081052	Elektrodensatz mit 3 Elektroden für Becken mit Überlauftrinne	252.00
--------	---	--------

081053	3-fach Fühlersystem mit Montageschiene für Skimmereinbau, speziell für stark schwankendes Niveau, wie in Schwimmteichen	396.00
--------	---	--------



NIVEAUREGLER SNR1609 FÜR SKIMMER C

081050*	Wasserstandsregler elektronisch SNR1609 mit Schwimmerschalter und Halteschiene, ohne Magnetventil	575.00
---------	--	--------

081049*	Wasserstandsregler elektronisch aber mit kapazitivem Anlegefühler KF-3, ohne Magnetventil	700.00
---------	--	--------

081047	Wasserstandsregler inkl. Fühlersystem SK-1, mit Montageschiene, ohne Magnetventil (verlängerbar bis 10 m)	617.00
--------	--	--------

081064	Halterung und Winkel zu Niveauschwimmer	79.00
--------	---	-------

081065	Niveauschwimmer mit 10 m Kabel	79.00
--------	--------------------------------	-------

081066	Niveauschwimmer mit 20 m Kabel	121.00
--------	--------------------------------	--------

081-034	Niveau Fühlersystem KF-3 (kapazitiver Anlegefühler) einzeln inkl. 2,5 m Kabel	306.00
---------	---	--------

*Fühlerkabel kann mit abgeschirmtem Kabel 0,75 mm² bis zu 100 m verlängert werden.



MAGNETVENTILE FÜR NIVEAUSTEUERUNGEN C

081079	Magnetventil Bürkert Typ 6213 NW 13 mm G 1/2" (wenn immer möglich dieses Modell einsetzen)	150.00
--------	--	--------

081082	Magnetventil Bürkert Typ 5282 NW 13 mm G 1/2" speziell gedämpft, Schliess- und Öffnungszeit stufenlos verstellbar	378.00
--------	---	--------



Sicherheitstrennsystem

Art. Nr. Bezeichnung

Preis CHF

SICHERHEITSTRENNSYSTEM SMT F20

C

Sicherheitstrennstation SMT F20 für Flüssigkeitskategorie 5 (Trinkwasser für anderen Gebrauch, u.a. Schwimmbadwasser)

Mit SVGW Zulassung

Funktionsweise:

Die Sicherheitstrennstation SMT F20 übernimmt die Trennung des Trinkwassers und Flüssigkeiten der Kategorie 5 nach DIN EN 1717 (Typ AB). Eine Trennung von Trink- und Betriebswasser ist in der Trinkwasserverordnung zwingend vorgeschrieben.

Das Schwimmerventil in der Sicherheitstrennstation überwacht den Füllstand im integrierten Trinkwasserbehälter und schaltet bei Bedarf die Trinkwassernachspeisung ein um den Behälter zu füllen. Ist der Behälter wieder voll, schaltet das Schwimmerventil die Nachspeisung ab. Die integrierte Kreislpumpe ist vollautomatisch. Sie schaltet druckabhängig ein und volumenstromabhängig ab. Ein Trockenlaufschutz ist ebenfalls enthalten.

Dieses Gerät kann auch verwendet werden, um ein BESGO Ventil hydraulisch gemäss den neuesten Normen zu betreiben.

Technische Daten:

- Maximaler Vordruck 2,5 - 6 bar
- Maximale Förderhöhe 45 m
- Pumpenleistung Q max. 4,2 m³/h
- Elektrischer Anschluss: 230 VAC, max. 450 W
- Höhe x Breite x Tiefe: 595 x 550 x 265 mm
- Gewicht: 26,1 kg
- Anschlüsse: Trinkwasser ¾" AG, Druckleitung ¾" AG, Notüberlauf DN50



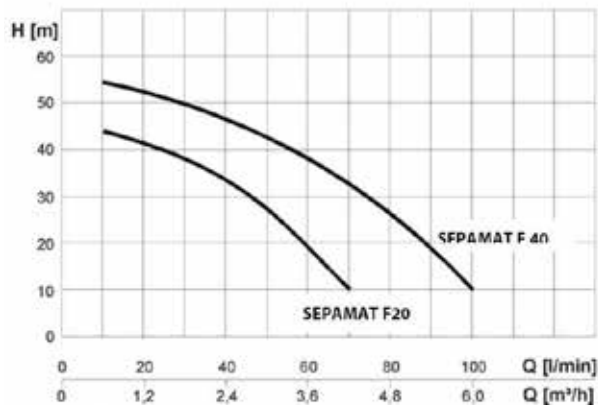
081157	Sicherheitstrennsystem SMT F20 inkl. Zubehör mit Abdeckungen	2'275.00
081158	Sicherheitstrennsystem SMT F20-A inkl. Zubehör ohne Abdeckung, ohne Rückwand (Komponenten einzeln)	1'650.00

081158

Achtung: Nur bedingt mit mechanischen Skimmerreglern einzusetzen.



081157



Leckage Meldegerät

NEU!

Art. Nr. Bezeichnung Preis CHF

LECKAGE MELDEGERÄT C

Der Wassermelder dient der Detektion oder Niveauüberwachung von Wasser. Der Wassermelder überwacht kontinuierlich die angeschlossenen Sensoren oder Schwimmerschalter und wertet diese aus. Dabei wird Wasser wie auch ein Sensorkabelbruch detektiert. Wenn ein Sensor mit Wasser in Berührung kommt oder der Schwimmerschalter auslöst, wird dies optisch und akustisch am Gerät angezeigt. Die Alarmer stehen zusätzlich zur externen Signalisierung an potentialfreien Umschaltkontakten zur Verfügung. Alarmer können quittiert werden und bleiben bei einem Spannungsausfall gespeichert.

081300	Wassermelder Steuerung 230 V HY-NX1 ohne Sensor	350.00
081301	Wassermelder Steuerung 230 V Pro PROGSM ohne Sensor mit UMTS 3G Alarm	875.00
081302	Wassermelder Bodensensor 0,5 mm mit Kabel 10 m	217.00
081303	Wassermelder Montage-Set für Bodensensor	25.00
081304	Wassermelder Flachband Sensor (5 m) mit 10 m Kabel	197.00
081305	Wassermelder Hänge- / Wandsensor mit 5 m Kabel	217.00
081306	Wassermelder Schallgeber 230 V 92 dB (nur für Innenbereich)	125.00
081307	Wassermelder LED Blink-Leuchte orange 230 V, IP65	200.00

8



Besgo Rückspülautomaten die sichere Art der Rückspülung

Art. Nr. Bezeichnung Anschluss-/Stutzenabstand Preis CHF

BESGO RÜCKSPÜLAUTOMATEN AUS PVC-U mit hydraulischem Antrieb für Wasser oder Luft **C**

DN 40 - 125 mit Klebenippel (aussen klebbar),
Innenteile in V4A 1.4571, Dichtung Viton/PTFE – ozonbeständig
Inkl. Magnetventil mit Handnotbetätigung aufgebaut

Vorteile:

- Höchste Betriebssicherheit
- Geringer Druckverlust
- Passt an jeden Filter
- Anschlussstutzen verstellbar
- Umschalten ohne Abschalten

Achtung:

- Ventile **demontabel** - mit Verschraubungen oder Flanschen - einbauen! (Revision/Reparatur/Austausch).
- **Unbedingt Feinfilter** (Installationseinheit Art. Nr. 083710) vor dem Magnetventil einbauen. (Verhindert bei Wassersteuerung die Verschmutzung des Magnetventils).



		Rückspülventil inkl. 3/2 230 V Magnetventil – aufgebaut Druckverlust: à 20 m³/h => 3 mWs Druckverlust	
083103	DN 40 / Ø 50 mm	125 mm (Astral, Behncke, Fiberplast)	880.00
083104		145 mm (Polinsa)	880.00
083107		152 mm (Hayward)	880.00
083102		190 mm (Calplas, Triton)	810.00
083108		204 mm (Lacron)	810.00
		Rückspülventil inkl. 3/2 230 V Magnetventil – aufgebaut Druckverlust: à 30 m³/h => 3 mWs Druckverlust	
083201	DN 50 / Ø 63 mm	140 mm (Kripsol, Platinium)	990.00
083206		152 mm (Hayward)	990.00
083202		190 mm (Calplas, Triton, Fiberplast)	920.00
083207		215 mm (Lacron)	920.00
083208		220 mm	920.00
083203		230 mm (Astral)	920.00
083204		290 mm	990.00
		Rückspülventil inkl. 3/2 230 V Magnetventil – aufgebaut Druckverlust: à 45 m³/h => 3 mWs Druckverlust	
083301	DN 65 / Ø 75 mm	250 mm (Calplas, Fiberplast)	1'250.00
083302		270 mm (Astral)	1'250.00
		Rückspülventil inkl. 3/2 230 V Magnetventil – aufgebaut Druckverlust: à 65 m³/h => 3 mWs Druckverlust	
083401	DN 80 / Ø 90 mm	300 mm	2'040.00
		Rückspülventil inkl. 3/2 230 V Magnetventil – aufgebaut Druckverlust: à 95 m³/h => 3 mWs Druckverlust	
083501	DN 100 / Ø 110 mm	360 mm	2'690.00
083502	DN 100 / Ø 110 mm	400 mm	2'690.00
		Rückspülventil inkl. 3/2 230 V Magnetventil – aufgebaut Druckverlust: à 140 m³/h => 3 mWs Druckverlust	
083601	DN 125 / Ø 140 mm	450 mm für Wasserdruck inkl. Umbausatz für Steuerung mit Luft	3'990.00

Besgo

3- und 2-Wege Ventile

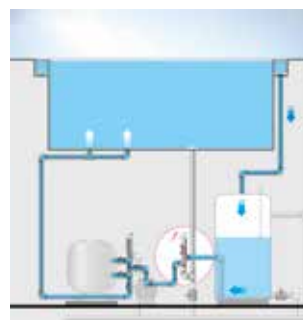


Art. Nr.	Bezeichnung	Preis CHF
BESGO 3-WEGE-VENTILE AUS PVC FÜR ALTERNATIVE ANWENDUNGEN		C
083130	DN 40 / Ø 50 mm, inkl. 3/2 230 V Magnetventil aufgebaut Druckverlust: à 26 m³/h => 3 mWs Druckverlust	715.00
083230	DN 50 / Ø 63 mm, inkl. 3/2 230 V Magnetventil aufgebaut Druckverlust: à 37 m³/h => 3 mWs Druckverlust	810.00
083330	DN 65 / Ø 75 mm, inkl. 3/2 230 V Magnetventil aufgebaut Druckverlust: à 61 m³/h => 3 mWs Druckverlust	990.00
083430	DN 80 / Ø 90 mm, inkl. 3/2 230 V Magnetventil aufgebaut Druckverlust: à 85 m³/h => 3 mWs Druckverlust	1'590.00
083530	DN 100 / Ø 110 mm, inkl. 3/2 230 V Magnetventil aufgebaut Druckverlust: à 119 m³/h => 3 mWs Druckverlust	2'190.00
083630	DN 125 / Ø 140 mm, inkl. 3/2 230 V Magnetventil aufgebaut Druckverlust: à 175 m³/h => 3 mWs Druckverlust für Wasserdruck inkl. Umbausatz für Steuerung mit Luft	3'450.00

8

Sparschaltung über Bodenablauf

Normalschaltung über Rinne - Schwallwassertank



BESGO VENTIL DN50/d63 mm-140 mm

Als Ersatz für das früher verbreitet eingesetzte Biral Membranumschaltventil KU

083209	Besgo Rückspülventil inkl. 3/2 230 V Magnetventil - aufgebaut DN50 / Ø63 mm - 140 x 140 mm Spezialventil mit Flanschen Innenteile V4A/Viton/Teflon	1'585.00
--------	--	----------

BESGO 2-WEGE-VENTILE

C

Anwendungen:

- für die automatische Belüftung von Filtern
- für die automatische Rinnenschaltung (Rinnenreinigung)
- für das automatische Entleeren von Behältern und Whirlpools

083140	DN 40 / Ø 50 mm, inkl. 3/2 230 V Magnetventil – aufgebaut	715.00
083240	DN 50 / Ø 63 mm, inkl. 3/2 230 V Magnetventil – aufgebaut	810.00
083340	DN 65 / Ø 75 mm, inkl. 3/2 230 V Magnetventil – aufgebaut	990.00



Besgo

Ersatzteile und Zubehör



Art. Nr. Bezeichnung Preis CHF

BESGO 4-WEGE- SOLARVENTIL AUS PVC FÜR GERÄUSCHLOSEN BETRIEB C

083150 DN 40 / Ø 50 mm, inkl. 3/2 230 V Magnetventil – aufgebaut 810.00

INSTALLATIONSEINHEIT FÜR STEUERDRUCK WASSER C

083710 Installationseinheit 3/8" Besgo für Steuerdruck Wasser
Bestehend aus: Manometer 0 – 10 bar, Rückschlagventil, Feinfilter, Absperrhahn (verhindert das Verstopfen des Magnetventils durch feinen Schmutz)

TIPP! Bei Wasserbetrieb wird die Installationseinheit 083710 immer benötigt.

MAGNETVENTILE C

083010 Magnetventil 3/2 230 V/DS/50Hz 1/4" zu DN 40/50/65 98.00

083014 Magnetventil 3/2 230 V/DS/50Hz 1/4" zu DN 80/100 114.00

083011 Magnetventil 4/2 230 V/DS/50Hz 1/4" zu DN 125 334.00

083015 Spez. Magnetventil 3/2 24 V DC zu DN 40/50/65 155.00

083016 Spez. Magnetventil 3/2 24 V DC zu DN 80/100 155.00

083017 Spez. Magnetventil 3/2 24 V AC zu DN 40/50/65 155.00

083018 Spez. Magnetventil 3/2 24 V AC zu DN 80/100 155.00

LUFT-KOMPRESSOR ZUM BETRIEB VON BESGO VENTILEN C

083700 Kompressor Einhell, ölfrei, 230 V, 1,1 kW
Tankinhalt 24 l, Betriebsdruck 0 - 8 bar, 15 kg, 176 l/min.
mit Druckminderer, Manometer und Wasserablassventil 260.00

083708 Kompressor 230 V, 3,5 – 4,5 bar, ohne Lufttank
inkl. Zubehör für 1 Besgo Ventil 230.00

083709 Kompressor 230 V, 3,5 – 4,5 bar, mit Lufttank 3 l
inkl. Zubehör für 1 Besgo Ventil 310.00

ANSCHLUSSETS ZU KOMPRESSOR A

083701 Anschlusset 1 zu Kompressor: für 1 Besgo Ventil 36.00
bestehend aus:
1 Kugelventil 1/4" AG / 1/4" IG
2 Einschraubverschraubungen Ø 6/4 mm / 1/4" AG
6 m PE Schlauch 6/4 mm

083702 Anschlusset 2 zu Kompressor: für 2 Besgo Ventile 48.00
bestehend aus:
1 Kugelventil 1/4" AG / 1/4" IG
3 Einschraubverschraubungen Ø 6/4 mm / 1/4" AG
1 T-Verschraubung Ø 6/4 mm
6 m PE Schlauch 6/4 mm

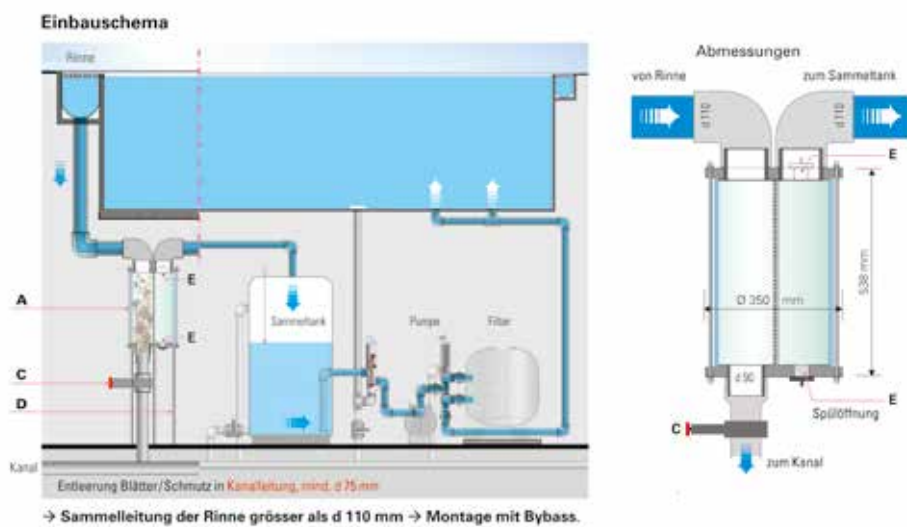
083703 Anschlusset 3 zu Kompressor: für 3 Besgo Ventile 60.00
bestehend aus:
1 Kugelventil 1/4" AG / 1/4" IG
4 Einschraubverschraubungen Ø 6/4 mm / 1/4" AG
2 T-Verschraubungen Ø 6/4 mm
2 x 6 m PE Schlauch 6/4 mm

Besgo Laubfänger

Art. Nr. Bezeichnung Preis CHF

LAUBFÄNGER FÜR BECKEN MIT ÜBERLAUFRINNE **C**

083050	Laubfänger AS aus Kunststoff mit transparentem Gehäuse Ø 350/300 mm, H 540 mm, Eingang/Ausgang DN 100 Der Laubfänger wird in die Sammelleitung der Überlaufrinne eingebaut. Wenn er voll ist kann er durch Öffnen des Schiebers automatisch gereinigt werden. inkl. DN 65 Schieber	1'750.00
083053	Befestigungssatz Laubfänger, Länge 75 cm	92.00



Poolcop Pool Management System



Art. Nr. Bezeichnung

Preis CHF

POOLCOP POOL MANAGEMENT SYSTEM

C

PoolCop, einzigartig mit seinem integrierten automatischen Ventil, ermöglicht es Ihnen, Ihren Pool auf Ihrem Computer, Tablet und Smartphone zu steuern. PoolCop ist eine vollständig autonome Poolautomation und hat verschiedene Funktionsstärken:

- Einfache Montage eines automatischen 6-Wege Ventils und einer Steuereinheit
- Kompatibel mit allen Filtern und Pumpen
- Automatische Rückspülung des Filtermediums
- Automatische Anpassung der Filterlaufzeiten
- Kontrolle und Korrektur des Wasserniveaus
- Regelung von pH-Wert und Desinfektion (Chlor, Brom UV etc.)
- Mögliche Anbindung von Heizung, Beleuchtung, Roboter, Wasserläufe und Bewässerung



POOLCOP

C

084000	PoolCop Evolution 2" Filtrationseinheit und Mess- und Regeltechnik mit integriertem, automatischen 6-Wege-Ventil	4'380.00
084010	PoolCop Niveauregulierung komplett für Skimmer	380.00
084011	PoolCop Niveauregulierung für Rinnentank	380.00
084012	PoolCop Kombi-Elektrode für pH- und Redox (Silber)	255.00
084013	PoolCop Kombi-Elektrode für pH- und Redox (Gold) speziell für Salz-Elektrolyse	255.00
084014	PoolCop Erweiterungsmodul 8 zusätzliche Multifunktionseingänge und 8 zusätzliche Hilfsausgänge	512.00



ZUBEHÖR POOLCOP

C

172103	Stenner Econ VX 0,2 - 1,2l Type A	500.00
171085	Sauglanze Universal mit Deckel mit BNC-Stecker	184.00
171-008	Impfventil 3/8" 1/2" AG kompl. mit Rückschlagventil	74.00
171089	Sicherheits-Lagerbehälter einzeln weiss, abgewinkelt, 470 x 460 x 265 mm	143.00

