

Schwimmbad-Steuerungen für Überlaufrinnenbecken

Art. Nr. Bezeichnung Preis CHF

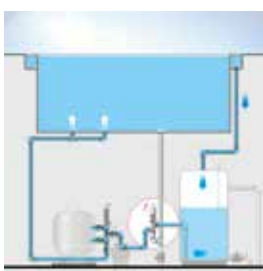


AS CONTROL PLUS STEUERUNG FÜR SCHWIMMBÄDER MIT ÜBERLAUFRINNE **C**

Exklusive Schwimmbadsteuerung mit grosser, digitaler Mehrzweckanzeige und sehr einfacher Menüführung.

Folgende Funktionen werden gesteuert, resp. angezeigt:

- Anzeige Wasser- und Lufttemperatur sowie die verschiedenen Betriebszustände
- Filterlaufzeit und elektronischer Motorschutzschalter max. 8,0 A
- Rückspül- und Klarspülsteuerung: Zeit- und optional Druckauslösung (081089)
- Heizungssteuerung mit Frostwächter, Vorrangschaltung und Nachlauf
- Niveausteuern des Rinnentanks mit 5 Sonden
- Rinnentanksteuerung (Rückspülung direkt aus Becken oder aus Rinnentank - wählbar)
- Energieeffizienzsteuerung (Spar- oder Rinnenbetrieb)
- Eingang für Schwimmbadabdeckung
- Eingang für einen externen Schalter (Bodenablauf, Rinnentank, Auto)
- Ausgang für Mess- und Regeltechnik (230 V und potentialfrei)



Die Steuerung ist mit einer Memorykarte 8 GB zur Führung des Betriebsprotokolls ausgestattet. Das Protokoll kann so über einen Computer eingelesen werden.

Technische Daten:

- Anschlussklemmen: 78 Stk. (Ein- und Ausgänge)
- Relais: 13 Stk.
- Sicherung: 4 x je 10 Ampere
- Anzeige: 4 Lagen Multilayer
- Schutzart: Gehäuse IP 65



081190	Steuerung AS Control PLUS Version 2018 DE/FR ohne Temperaturfühler (Luft und Wasser) ohne Niveausonden mit Memorycard	2'123.00
081191	Steuerung AS Control PLUS Version 2018 EN/ES ohne Temperaturfühler (Luft und Wasser) ohne Niveausonden mit Memorycard	2'123.00
081192	Steuerung AS Control PLUS Version 2018 DE/IT ohne Temperaturfühler (Luft und Wasser) ohne Niveausonden mit Memorycard	2'123.00

ZUBEHÖR ZU AS CONTROL PLUS STEUERUNG **C**

081189	Wi-Fi Modul	532.00
081071	Temperaturfühler (Luft) wasserdicht vergossen für Aussenanwendung mit 10 m Kabel und Befestigungsmaterial	105.00
081070	AS Control Plus Fühler Wassertemperatur inkl. Tauchhülse 1/2" AG NiSn	118.00
081072	Temperaturfühler (Wasser) für Tauchhülsmontage	85.00
081033	Tauchhülse 1/2" AG NiSn	36.00
081073	Tauchhülse 1/2" AG V4A mit O-Ring	85.00
081080	Elektrodensatz V4A mit 5 Sonden mit 5 m Kabel in 5 verschiedenen Farben	422.00
081081	Elektrodensatz Titan mit 5 Sonden mit 5 m Kabel salzwasserbeständig – in 5 verschiedenen Farben	746.00
081079	Magnetventil Bürkert Typ 6213 Nennweite 13 mm	161.00
081082	Magnetventil Bürkert Typ 5282 Nennweite 13 mm G 1/2" Schliess- und Öffnungszeit stufenlos verstellbar	405.00
081188	AS Control Plus Expander für bis zu 3 Pumpen und 3 Filter Nur für Filterpumpen Badu Delta Eco VS (ab Version 2019), Badu Eco Flex oder Frequenzumrichter	975.00
081089	Druckschalter 1/4" AG Einstellbereich 0,5 - 1,5 bar für druckgesteuerte Auslösung der Rückspülung	205.00



Schwimmbad-Steuerungen für Skimmerbecken

Art. Nr. Bezeichnung

Preis CHF

AS CONTROL 4: MIT 3 GESCHWINDIGKEITEN FÜR LANGSAME FILTRATION, NORMALE FILTRATION UND RÜCKSPÜLUNG

C

Universalsteuerung mit Digitalanzeige und sehr einfacher Bedienung.

**Direkte Ansteuerung von Frequenzumrichter und Pumpen mit Frequenzumrichter.
(3 Geschwindigkeiten möglich).**

Folgende Funktionen werden gesteuert, resp. angezeigt:

- Filterlaufzeiten (Sparbetrieb: Pumpengeschwindigkeit 1, Normalbetrieb: Pumpengeschwindigkeit 2)
- Rückspülung und Klarspülung 230 V (Pumpengeschwindigkeit 3)
- Ansteuerung 1-stufige Filterpumpen 230 V oder 400 V (elektronischer Motorenschutz 0.1 bis 10 A)
- Neu: Kontrolle von Besgo 3-Weg Ansaugung für Rückspülung über Bodenablauf
- Neu: Bedienung von Luftkompressoren für Besgo Ventile
- Neu optional: Auslösung Rückspülung über Filterdruck (Druckschalter 081089 wird benötigt)
- Heizung: 230 V und potentialfreier Ausgang
- Solarheizung: Solarpumpe 230 V und / oder Solarventil 24 VAC
- Wassernachspeisung: Magnetventil 230 V (Niveauschwimmer oder kapazitiver Kontaktsensor)
- Dosierung: 230 V und potentialfreier Ausgang
- Alarmausgang: Potentialfrei
- Frostalarm mit Zwangseinschaltung der Filterpumpe (funktioniert nur mit Solarsensor)
- Eingänge für Trockenlaufschutz und Zwangseinschaltung der Filterpumpe
- Anzeige der Wasser- und Solartemperatur, Uhrzeit, Filtrationsstufe, Betriebszustände etc.

081060 Steuerung AS Control 4

1'135.00

ZUBEHÖR ZU AS CONTROL 4 STEUERUNG

C

081031	Solarfühler mit 10 m Kabel (muss zusätzlich bestellt werden). Wird der Solarfühler hinzugefügt, kann in Verbindung mit einer Solaranlage ein Motorenventil mit 24 V Wechselstrom oder eine Solarpumpe mit 230 V angeschlossen werden.	71.00
081032	Wasserfühler inkl. Tauchhülse ½" AG NiSn (muss zusätzlich bestellt werden). Wird der Wasserfühler angeschlossen, ist eine elektronische Temperaturregelung vorhanden.	86.00
081029	Wasserfühler ohne Tauchhülse	54.00
081033	Tauchhülse ½" NiSn	36.00
081073	Tauchhülse ½" AG V4A mit O-Ring	85.00
081064	Halterung, Winkel, Nutenstein und Feststellschraube zu Niveauschwimmer	85.00
081068	Winkel, Nutenstein und Feststellschraube zu Niveauschwimmer	30.00
081065	Niveauschwimmer mit 10 m Kabel	85.00
081066	Niveauschwimmer mit 20 m Kabel	130.00
081-007	Infrarot Sensor mit 20 m Kabel	257.00
081-034	Niveau Fühlersystem KF-3 (Kapazitiver Anlegefühler) inkl. 2,5 m Kabel	328.00
081079	Magnetventil Bürkert Typ 6213 Nennweite 13 mm G ½"	161.00
081082	Magnetventil Typ 5282 Nennweite 13 mm G ½" Schliess- und Öffnungszeit stufenlos verstellbar	405.00
081089	Druckschalter ¼" AG Einstellbereich 0,5 - 1,5 bar für druckgesteuerte Auslösung der Rückspülung	205.00



Speziell für Skimmerbecken mit hohem Wasserstand



081031



081064



081068



081-007



081089



Schwimmbad-Steuerungen für Skimmer- und Überlaufrinnenbecken

Art. Nr. Bezeichnung Preis CHF

OSF MULTIFUNKTIONSSTEUERUNG EUROMATIK.NET FÜR SCHWIMMBÄDER UND WHIRLPOOLS MIT ÜBERLAUFRINNE - MIT INTERNETANSCHLUSS C



Konfigurierbare Multifunktionssteuerung mit Touch Screen Monitor und Webserver.

Folgende Funktionen werden gesteuert resp. angezeigt:

- Filterpumpe 230 V, 400 V oder frequenzgesteuerte Pumpen
- Energiesparbetrieb mittels Drehzahlregulierung der Filterpumpe sowie Trockenlegung der Überlaufrinne
- Temperaturregelung für Heizung und Solarheizung und Steuerung der Rollladenabdeckung
- Ausgang für Schaltung einer Attraktion und externes Bedienfeld
- Betriebsprotokoll / Internetanbindung

EUROMATIK.NET kommuniziert optimal mit den Dosieranlagen MRD-1, MRD-2 und MRD-3

081045	Multifunktionssteuerung EUROMATIK.NET inkl. Wasserfühler ohne Tauchhülse	4'960.00
--------	--	----------

ZUBEHÖR ZU EUROMATIK.NET C



081046	Externes Bedienfeld mit Touchmonitor	2'027.00
--------	--------------------------------------	----------

081044	Euromatik Attraktionssteuerung für 6 Attraktionen	2'590.00
--------	---	----------

071289	Color-Control inkl. 3 Attraktionsausgänge	1'934.00
--------	---	----------

142-051	Fühler Luft oder Solar mit 20 m Kabel	162.00
---------	---------------------------------------	--------

142-050	Wasserfühler zu Euromatik	125.00
---------	---------------------------	--------



081033	Tauchhülse 1/2" AG NiSn	36.00
--------	-------------------------	-------

081073	Tauchhülse 1/2" AG V4A mit O-Ring	85.00
--------	-----------------------------------	-------

081080	Elektrodensatz V4A mit 5 Sonden mit 5 m Kabel in 5 verschiedenen Farben	422.00
--------	--	--------

081081	Elektrodensatz Titan mit 5 Sonden mit 5 m Kabel salzwasserbeständig in 5 verschiedenen Farben	746.00
--------	--	--------

081079	Magnetventil Bürkert Typ 6213 Nennweite 13 mm G 1/2"	161.00
--------	--	--------

081082	Magnetventil Typ 5282 Nennweite 13 mm G 1/2" Schliess- und Öffnungszeit stufenlos verstellbar	405.00
--------	---	--------

131082	EWT Strömungsschalter	105.00
--------	-----------------------	--------

131085	Adapter 3/4" AG - 1/2" AG V4A zu Strömungsschalter	35.00
--------	--	-------



081082

ZUBEHÖR ZU POOL CONTROL DYNAMIC C



081056	Wasserfühler (ohne Tauchhülse) zu Pool Control Dynamic / AS 10 / DeltaSol	53.00
--------	---	-------

081073	Tauchhülse 1/2" AG V4A mit O-Ring	85.00
--------	-----------------------------------	-------

081033	Tauchhülse 1/2" NiSn beschichtet	36.00
--------	----------------------------------	-------

081057	Kollektorfühler zu Pool Control Dynamic / AS 10 / DeltaSol inkl. 10 m Kabel	97.00
--------	---	-------

081064	Halterung, Winkel, Nutenstein und Feststellschraube zu Niveauschwimmer	85.00
--------	--	-------

081068	Winkel, Nutenstein und Feststellschraube zu Niveauschwimmer	30.00
--------	---	-------

081065	Niveauschwimmer mit 10 m Kabel	85.00
--------	--------------------------------	-------

081066	Niveauschwimmer mit 20 m Kabel	130.00
--------	--------------------------------	--------

081079	Magnetventil Bürkert Typ 6213 Nennweite 13 mm G 1/2"	161.00
--------	--	--------

081082	Magnetventil Typ 5282 Nennweite 13 mm G 1/2" Schliess- und Öffnungszeit stufenlos verstellbar	405.00
--------	---	--------



Comfort 2

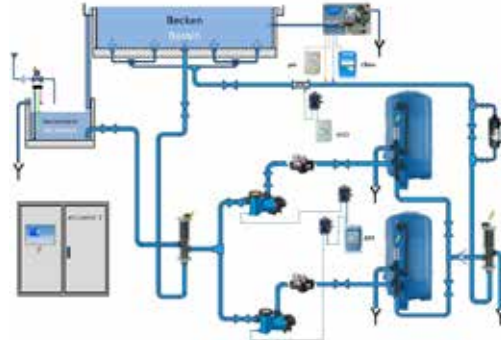
Schwimmbad-Steuerung

Art. Nr. Bezeichnung Preis CHF

SCHWIMMBADSTEUERUNG COMFORT 2 FÜR FILTERANLAGEN MIT 2 PUMPEN UND 2 FILTERN

D

Alle elektrischen Komponenten sind in der AS Comfort 2 Steuerung bereits angeschlossen.
Elektrische Installationen werden somit minimiert.



Standardsteuerung für die Badewasseraufbereitung. Schaltschrank B x H x T 1000 x 1200 x 300 mm

- Drehzahlregulierte Ausgänge für 2 Stk. 400 V Pumpen und Rückspülsteuerung für 2 Filter
- Sparschaltung mittels 3-Wege-Ventil Besgo (Trockenlegen der Rinne)
- Rinnentanksteuerung oder Wasserstandsregelung für Skimmerbecken
- Frischwassernachspeisung, Heizungsteuerung, Solarsteuerung, Wassertemperaturfühler inkl.
- Rollladensteuerung (Auf / Zu / Stopp) und Internetanbindung

081111	Schwimmbadsteuerung Comfort 2 für 1 Pumpe und für 1 Filter ohne Attraktion und ohne Frequenzumrichter	10'923.00
081110	Schwimmbadsteuerung Comfort 2 für 2 Pumpen und für 2 Filter ohne Attraktion und ohne Frequenzumrichter	11'746.00
	Pro zusätzliche Attraktionsteuerung für 230 V, 1,5 kW oder 400 V, 4,5 kW exkl. Piezoschalter	1'552.00

FREQUENZUMRICHTER ZU STEUERUNG COMFORT 2 (ES WERDEN IMMER 2 STK. BENÖTIGT)

C

036125	AS Frequenzumrichter 0,75 kW für Schaltschrankeinbau	695.00
036126	AS Frequenzumrichter 1,50 kW für Schaltschrankeinbau	884.00
036127	AS Frequenzumrichter 2,20 kW für Schaltschrankeinbau	1'052.00
036128	AS Frequenzumrichter 4,00 kW für Schaltschrankeinbau	1'284.00
036129	AS Frequenzumrichter 5,50 kW für Schaltschrankeinbau	1'840.00

ZUBEHÖR ZU STEUERUNG COMFORT 2

C

036118	AS Programmiergerät zu Frequenzumrichter (leihweise)	50.00
036119	AS Programmiergerät zu Frequenzumrichter	705.00
081046	Externes Bedienfeld mit Touchmonitor	2'027.00
142-051	Fühler Luft oder Solar mit 20 m Kabel	162.00
081033	Tauchhülse 1/2" AG NiSn	36.00
081073	Tauchhülse 1/2" AG V4A mit O-Ring	85.00
081080	Elektrodensatz V4A mit 5 Sonden mit 5 m Kabel in 5 verschiedenen Farben	422.00
081081	Elektrodensatz Titan mit 5 Sonden mit 5 m Kabel salzwasserbeständig in 5 verschiedenen Farben	746.00
081079	Magnetventil Bürkert Typ 6213 Nennweite 13 mm G 1/2"	161.00
081082	Magnetventil Typ 5282 Nennweite 13 mm G 1/2" Schliess- und Öffnungszeit stufenlos verstellbar	405.00
131082	EWT Strömungsschalter	105.00
131085	Adapter 3/4" AG - 1/2" AG V4A zu Strömungsschalter	35.00
081146	Piezoschalter ohne Blende, beleuchtet, 1,5 m Kabel	272.00



Schwimmbad-Steuerungen

Temperaturregler



Art. Nr.	Bezeichnung	Preis CHF
STEUERUNG POOL CONTROL OHNE TEMPERATURREGULIERUNG		C
Kompakte, einfache und leicht zu bedienende Filtersteuerung mit analoger Schaltuhr, manuellem und automatischem Betrieb und Ein/Aus Schalter.		
081048	Filtersteuerung mit analoger Schaltuhr für den Betrieb einer Wechselstrompumpe 230 V / 50 Hz	387.00
081020	Filtersteuerung für 230 V und 400 V Filterpumpe mit elektronischem Motorschutz 0 – 8 A und Anschluss für Dosiertechnik oder Heizung	625.00
STEUERUNG POOL MASTER MIT TEMPERATURREGULIERUNG		C
Filtersteuerung mit analoger Schaltuhr und elektronischer Temperaturregelung, inkl. Temperaturfühler, ohne Tauchhülse, Anschlussmöglichkeit für Dosiertechnik, Heizung.		
081021	Steuerung Pool Master 400 für 400 V Pumpen Motorschutz 0 – 8 A	952.00
081073	Tauchhülse ½" Edelstahl mit M-Verschraubung	85.00
SPÜLSTEUERUNG EDO (ZUSATZSTEUERUNG FÜR WHIRLPOOLS UND SCHWIMMBÄDER)		C
Spülsteuerung EDO zum täglichen Durchspülen aller Aggregate (Luftsprudel, Massagedüsen, Gegenstromanlagen) bei Whirlpools und Schwimmbäder. Diese Applikation soll Verkeimungen im Leitungssystem von Wasserattraktionen verhindern.		
081025	Spülsteuerung EDO S4 230 V / 50 Hz mit 4 Ausgängen	100.00
STEUERUNG ZUM RÜCKSPÜLEN MIT BESGO VENTILEN		C
081022	Steuerung R-230 mit Zeitschaltuhr zum zeitabhängigen Rückspülen (ohne Klarspülen)	494.00
081027	Steuerung R-230-DZ Rückspülsteuerung für Besgo Ventil zum zeit- und druckabhängigen Rückspülen	605.00
081089	Druckschalter Einstellbereich 0,5 - 1,5 bar	205.00
TEMPERATURREGLER DIGITAL		C
Einfacher, digitaler Temperaturregler. Anschlussmöglichkeit für einen Paddelschalter vorhanden.		
081006	Temperaturregler T-Control 1 inkl. Fühler 5 m und Tauchhülse NiSN (Einstellbereich 5 - 50 °C)	565.00

8

Art. Nr. Bezeichnung Preis CHF

NIVEAUSTEUERUNG TANK CONTROL FÜR ÜBERLAUFSAMMELBEHÄLTER C



Elektronische Niveauregelung für Überlaufsammelbehälter mit zusätzlichem Trockenlaufschutz und Zwangseinschaltung der Filterpumpe. Alle elektronischen Bauteile befinden sich auf einer gedruckten Schaltung, die sich in einem spritzwassergeschützten Kunststoffgehäuse befindet.

Im Frontdeckel befinden sich 4 Kontroll-Leuchten und ein Schalter. Die Niveausteuering kann direkt auf entsprechende Filtersteuergeräte angeschlossen werden. Diese Niveausteuering ist geeignet für Überlauf-sammelbehälter aus Kunststoff, Metall und Mauerwerk.



081132	Tank Control für Überlaufsammelbehälter	600.00
081080	Elektrodenatz V4A mit 5 Sonden mit 5 m Kabel in 5 verschiedenen Farben	422.00
081081	Elektrodenatz Titan mit 5 Sonden mit 5 m Kabel salzwasserbeständig in 5 verschiedenen Farben	746.00

NIVEAUREGLER NR-3 FÜR SKIMMER ODER ÜBERLAUFSAMMELBEHÄLTER C



081051	Niveauregler NR-3 für 3 Hänge-Elektroden ohne Magnetventil	767.00
081052	Elektrodenatz mit 3 Elektroden für Becken mit Überlauftrinne	250.00
081053	3-fach Fühlersystem mit Montageschiene für Skimmereinbau, speziell für stark schwankendes Niveau, wie in Schwimmteichen	497.00

NIVEAUREGLER FÜR SKIMMER C



081130



081068



081-007

081130*	Wasserstandsregler Skimmer Level Control mit Schwimmerschalter und Halteschiene, ohne Magnetventil	600.00
081131	Wasserstandsregler Skimmer Level Control mit Infrarot Sensor und Halteschiene ohne Magnetventil	771.00
081049	Wasserstandsregler elektronisch aber mit kapazitivem Anlegefühler KF-3, ohne Magnetventil	760.00
081047	Wasserstandsregler inkl. Fühlersystem SK-1, mit Montageschiene, ohne Magnetventil (verlängerbar bis 10 m)	708.00
081064	Halterung, Winkel, Nutenstein und Feststellschraube zu Niveauschwimmer	85.00
081068	Winkel, Nutenstein und Feststellschraube zu Niveauschwimmer	30.00
081065*	Niveauschwimmer mit 10 m Kabel	85.00
081066*	Niveauschwimmer mit 20 m Kabel	130.00
081-007	Infrarot Sensor mit 20 m Kabel	257.00
081-034	Niveau Fühlersystem KF-3 (kapazitiver Anlegefühler) einzeln inkl. 2,5 m Kabel	328.00

*Fühlerkabel kann mit abgeschirmtem Kabel 0,75 mm² bis zu 100 m verlängert werden.

MAGNETVENTILE FÜR NIVEAUSTEUERUNGEN C



081079	Magnetventil Bürkert Typ 6213 NW 13 mm G 1/2" (wenn immer möglich dieses Modell einsetzen)	161.00
081082	Magnetventil Typ 5282 Nennweite 13 mm G 1/2" Schliess- und Öffnungszeit stufenlos verstellbar	405.00

Sicherheitstrennsystem

Art. Nr. Bezeichnung Preis CHF

SICHERHEITSTRENNSYSTEM SMT F20 **C**



081158

Sicherheitstrennstation SMT F20 für Flüssigkeitskategorie 5 (Trinkwasser für anderen Gebrauch, u.a. Schwimmbadwasser)
Mit SVGW Zulassung
Funktionsweise:
 Die Sicherheitstrennstation SMT F20 übernimmt die Trennung des Trinkwassers und Flüssigkeiten der Kategorie 5 nach DIN EN 1717 (Typ AB). Eine Trennung von Trink- und Betriebswasser ist in der Trinkwasserverordnung zwingend vorgeschrieben.
 Das Schwimmventil in der Sicherheitstrennstation überwacht den Füllstand im integrierten Trinkwasserbehälter und schaltet bei Bedarf die Trinkwassernachspeisung ein um den Behälter zu füllen. Ist der Behälter wieder voll, schaltet das Schwimmventil die Nachspeisung ab. Die integrierte Kreiselpumpe ist vollautomatisch. Sie schaltet druckabhängig ein und volumenstromabhängig ab. Ein Trockenlaufschutz ist ebenfalls enthalten.
 Dieses Gerät kann auch verwendet werden, um ein Besgo Ventil hydraulisch gemäss den neuesten Normen zu betreiben.

Technische Daten:

- Maximaler Vordruck 2,5 - 6 bar
- Maximale Förderhöhe 45 m
- Pumpenleistung Q max. 4,2 m³/h
- Elektrischer Anschluss: 230 VAC, max. 450 W
- Höhe x Breite x Tiefe: 595 x 550 x 265 mm
- Gewicht: 26,1 kg
- Anschlüsse: Trinkwasser ¾" AG, Druckleitung ¾" AG, Notüberlauf DN 50

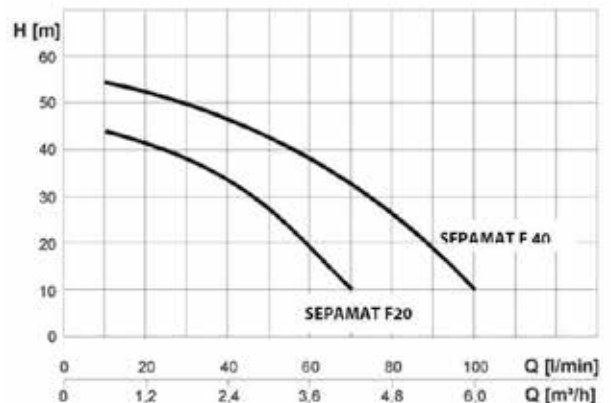
081157	Sicherheitstrennsystem SMT F20 inkl. Zubehör mit Abdeckungen	2'435.00
081158	Sicherheitstrennsystem SMT F20-A inkl. Zubehör ohne Abdeckung, ohne Rückwand (Komponenten einzeln)	1'766.00

Achtung: Nur bedingt mit mechanischen Skimmerreglern einzusetzen.

**Idealerweise das Frischwasser über ein Magnetventil in die Düsenleitung zugeben.
 Vorteil: Die Frischwasserzuleitung kann im frostsicheren Bereich montiert werden.**



081157



Leckage Meldegerät

Art. Nr.	Bezeichnung	Preis CHF
LECKAGE MELDEGERÄT		C
<p>Der Wassermelder dient der Detektion oder Niveauüberwachung von Wasser. Der Wassermelder überwacht kontinuierlich die angeschlossenen Sensoren oder Schwimmerschalter und wertet diese aus. Dabei wird Wasser wie auch ein Sensorkabelbruch detektiert. Wenn ein Sensor mit Wasser in Berührung kommt oder der Schwimmerschalter auslöst, wird dies optisch und akustisch am Gerät angezeigt. Die Alarme stehen zusätzlich zur externen Signalisierung an potentialfreien Umschaltkontakten zur Verfügung. Alarme können quittiert werden und bleiben bei einem Spannungsausfall gespeichert.</p>		
081300	<p>1-Zonen-Wassermelder 230 V HY-NX1 ohne Sensor</p> <p>Der Wassermelder wertet die externen Sensoren aus und meldet Wasser mittels integriertem Piezo und LED Anzeige. Die Alarmquittierung erfolgt über die Touchtaste an der Front. Zur externen Alarmierung stehen zwei potfreie Relaiskontakte zur Verfügung. Dank mikroprozessorgesteuerter Auswertung können bis zu 4 Sensoren über eine 2-Draht Leitung angeschlossen werden. Zusätzlich werden die Sensoren kontinuierlich auf Kabelbruch überwacht.</p>	375.00
081301	<p>Alarm- und Steuergerät ProUMTS 230 V ohne Sensor</p> <p>Das UMTS/3G Alarm- und Steuergerät setzt SMS und Sprachalarme an bis zu 8 Zielnummern ab und kann via SMS zwei Ausgänge steuern. Zur Übermittlung von Alarmen bei Netzausfall und des Netzausfalls selbst, ist das Gerät mit einem Akku gepuffert.</p> <p>Kann nur in Verbindung mit dem 1-Zonen Wassermelder (081300) eingesetzt werden.</p>	981.00
081302	Bodensensor inkl. 10 m Kabel trittfest und flach mit einem fixen Abtastniveau von 0,5 mm	233.00
081303	Montage-Set für Bodensensor	26.80
081304	Flachband Wassersensor (Flachband 5 m) mit 10 m Kabel	211.00
081305	Hänge- und Wandsensor zur präzisen Alarmniveau Definierung mit 5 m Kabel	233.00
081306	Signalhupe (Schallgeber) klein 92 dB 230 V klassischer Hupenton für universellen Einsatz (nur für Innenbereich)	147.00
081307	Wassermelder LED Blink-Leuchte orange 230 V, IP65	232.00



Besgo Rückspülautomaten die sichere Art der Rückspülung



Art. Nr. Bezeichnung Anschluss-/Stutzenabstand Preis CHF

BESGO RÜCKSPÜLAUTOMATEN AUS PVC-U mit hydraulischem Antrieb für Wasser oder Luft **C**

DN 40 - 125 mit Klebenippel (aussen klebbar),
Innenteile in V4A 1.4571, Dichtung Viton/PTFE – ozonbeständig
Inkl. Magnetventil mit Handnotbetätigung aufgebaut

Vorteile:

- Höchste Betriebssicherheit
- Geringer Druckverlust
- Anschlussstutzen verstellbar
- Umschalten ohne Abschalten
- Passt an jeden Filter

Achtung:

- Besgo Ventile sollten mit Verschraubungen oder Flanschen eingebaut werden. Das erleichtert einen späteren Austausch oder Reparaturservice erheblich.
- Wenn die Ventile mit Wasser betrieben werden, ist der Einbau eines Feinfilters, um das Verschmutzen des Magnetventils zu verhindern, Pflicht. Wir empfehlen unsere Installationseinheit Wasser (083710).

Art. Nr.	Bezeichnung	Anschluss-/Stutzenabstand	Preis CHF
Rückspülventil inkl. 3/2 230 V Magnetventil – aufgebaut Druckverlust: à 20 m³/h => 3 mWs Druckverlust			
083103	DN 40 / Ø 50 mm	125 mm (Astral, Behncke, Fiberplast)	890.00
083107		152 mm (Hayward)	890.00
083102		190 mm (Calplas, Triton)	890.00
083108		204 mm (Lacron)	890.00
Rückspülventil inkl. 3/2 230 V Magnetventil – aufgebaut Druckverlust: à 30 m³/h => 3 mWs Druckverlust			
083201	DN 50 / Ø 63 mm	140 mm (Kripsol, Behncke)	980.00
083206		152 mm (Hayward)	980.00
083202		190 mm (Calplas, Triton, Fiberplast)	980.00
083207		215 mm (Lacron)	980.00
083208		220 mm	980.00
083203		230 mm (Astral)	980.00
Rückspülventil inkl. 3/2 230 V Magnetventil – aufgebaut Druckverlust: à 45 m³/h => 3 mWs Druckverlust			
083301	DN 65 / Ø 75 mm	250 mm (Calplas, Fiberplast)	1'290.00
083302		270 mm (Astral)	1'290.00
Rückspülventil inkl. 3/2 230 V Magnetventil – aufgebaut Druckverlust: à 65 m³/h => 3 mWs Druckverlust			
083401	DN 80 / Ø 90 mm	300 mm	1'980.00
Rückspülventil inkl. 3/2 230 V Magnetventil – aufgebaut Druckverlust: à 95 m³/h => 3 mWs Druckverlust			
083501	DN 100 / Ø 110 mm	360 mm	2'950.00
083502	DN 100 / Ø 110 mm	400 mm	2'950.00
Rückspülventil inkl. 3/2 230 V Magnetventil – aufgebaut Druckverlust: à 140 m³/h => 3 mWs Druckverlust			
083601	DN 125 / Ø 140 mm	450 mm für Wasser- und Luftdruck	4'990.00

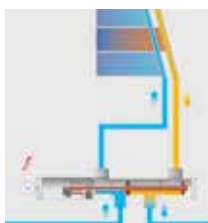
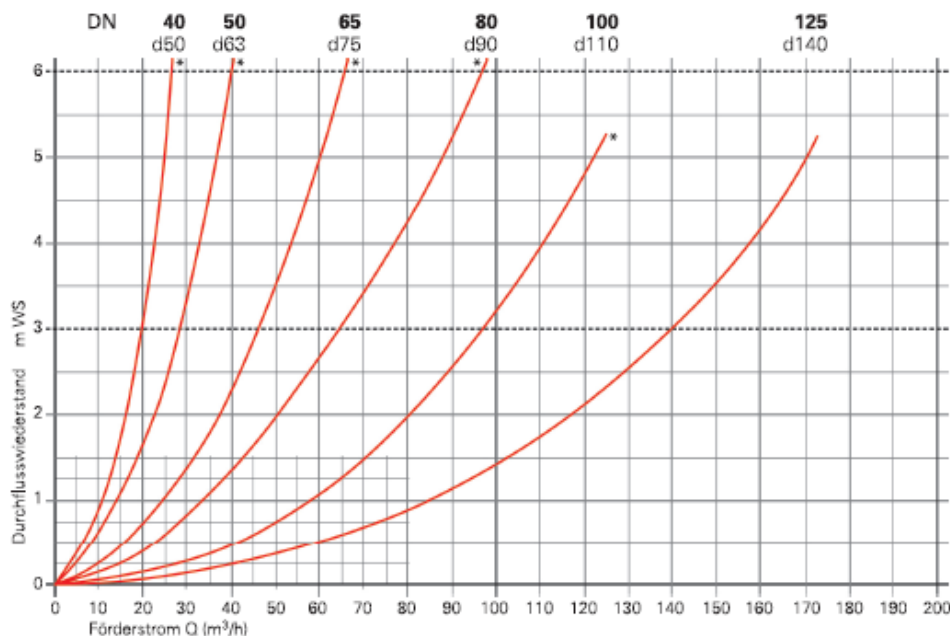
Besgo

4-, 3- und 2-Wege-Ventile

Art. Nr. Bezeichnung

Preis CHF

BESGO RÜCKSPÜLVENTILE - DRUCKVERLUSTKURVE



BESGO 3-WEGE-VENTILE AUS PVC FÜR ALTERNATIVE ANWENDUNGEN

C

083130	DN 40 / Ø 50 mm, inkl. 3/2 230 V Magnetventil aufgebaut Druckverlust: à 26 m³/h => 0,3 bar Druckverlust	746.00
083230	DN 50 / Ø 63 mm, inkl. 3/2 230 V Magnetventil aufgebaut Druckverlust: à 37 m³/h => 0,3 bar Druckverlust	818.00
083330	DN 65 / Ø 75 mm, inkl. 3/2 230 V Magnetventil aufgebaut Druckverlust: à 61 m³/h => 0,3 bar Druckverlust	1'090.00
083430	DN 80 / Ø 90 mm, inkl. 3/2 230 V Magnetventil aufgebaut Druckverlust: à 85 m³/h => 0,3 bar Druckverlust	1'648.00
083530	DN 100 / Ø 110 mm, inkl. 3/2 230 V Magnetventil aufgebaut Druckverlust: à 119 m³/h => 0,3 bar Druckverlust	2'476.00
083630	DN 125 / Ø 140 mm, inkl. 3/2 230 V Magnetventil aufgebaut Druckverlust: à 175 m³/h => 0,3 bar Druckverlust für Wasser- und Luftdruck	4'490.00

BESGO 2-WEGE-VENTILE

C

Anwendungen:

- für die automatische Belüftung von Filtern
- für die automatische Rinnenschaltung (Rinnenreinigung)
- für das automatische Entleeren von Behältern und Whirlpools

083140	DN 40 / Ø 50 mm, inkl. 3/2 230 V Magnetventil – aufgebaut	746.00
083240	DN 50 / Ø 63 mm, inkl. 3/2 230 V Magnetventil – aufgebaut	818.00
083340	DN 65 / Ø 75 mm, inkl. 3/2 230 V Magnetventil – aufgebaut	1'090.00

BESGO 4-WEGE-SOLARVENTIL AUS PVC FÜR GERÄUSCHLOSEN BETRIEB

C

083150	DN 40 / Ø 50 mm, inkl. 3/2 230 V Magnetventil – aufgebaut	888.00
--------	---	--------

Besgo

Ersatzteile und Zubehör

Art. Nr. Bezeichnung Preis CHF



INSTALLATIONSEINHEIT FÜR STEUERDRUCK WASSER C

083710 Installationseinheit 3/4" Besgo für Steuerdruck Wasser 155.00
Bestehend aus: Manometer 0 – 10 bar, Rückschlagventil, Feinfilter, Absperrhahn (verhindert das Verstopfen des Magnetventils durch feinen Schmutz) **inkl. Nippel 1/4" AG - 3/8" AG**

083711 Doppelnippel Messing vernickelt 1/4" AG - 3/8" AG 4.50

Bei Wasserbetrieb wird die Installationseinheit 083710 immer benötigt.



MAGNETVENTILE C

083010 Magnetventil 3/2 230 V/DS/50Hz 1/4" zu DN 40/50/65 104.00

083014 Magnetventil 3/2 230 V/DS/50Hz 1/4" zu DN 80/100 120.00

083011 Magnetventil 4/2 230 V/DS/50Hz 1/4" zu DN 125 358.00

083015 Spez. Magnetventil 3/2 24 V DC zu DN 40/50/65 165.00

083016 Spez. Magnetventil 3/2 24 V DC zu DN 80/100 165.00

083017 Spez. Magnetventil 3/2 24 V AC zu DN 40/50/65 165.00

083018 Spez. Magnetventil 3/2 24 V AC zu DN 80/100 165.00

8



LUFT-KOMPRESSOR ZUM BETRIEB VON BESGO VENTILEN C

083700* Kompressor Einhell, ölfrei, 230 V, 1,1 kW 279.00
Tankinhalt 24 l, Betriebsdruck 0 – 8 bar, 20 kg, Schallpegel 94 dB mit Druckminderer, Manometer und Wasserablassventil

083707 Silent Kompressor Einhell, ölfrei, 230 V, 0,55 kW, Tankinhalt 6 l, Betriebsdruck 0 – 8 bar, 14,55 kg, 57 dB (LpA) 382.00

083708 Kompressor 230 V, 3,5 – 4,5 bar, ohne Lufttank 230.00
inkl. Zubehör für 1 Besgo Ventil

083709 Kompressor 230 V, 3,5 – 4,5 bar, mit Lufttank 3 l 310.00
inkl. Zubehör für 1 Besgo Ventil

*Nur solange Vorrat!

ANSCHLUSSSETS ZU KOMPRESSOR A

083701 Anschlussset 1 zu Kompressor: für 1 Besgo Ventil 52.00
bestehend aus:
1 Kugelventil 1/4" AG / 1/4" IG
2 Einschraubverschraubungen Ø 6/4 mm / 1/4" AG
6 m PE Schlauch 6/4 mm

083702 Anschlussset 2 zu Kompressor: für 2 Besgo Ventile 64.00
bestehend aus:
1 Kugelventil 1/4" AG / 1/4" IG
3 Einschraubverschraubungen Ø 6/4 mm / 1/4" AG
1 T-Verschraubung Ø 6/4 mm
6 m PE Schlauch 6/4 mm

083703 Anschlussset 3 zu Kompressor: für 3 Besgo Ventile 76.00
bestehend aus:
1 Kugelventil 1/4" AG / 1/4" IG
4 Einschraubverschraubungen Ø 6/4 mm / 1/4" AG
2 T-Verschraubungen Ø 6/4 mm
2 x 6 m PE Schlauch 6/4 mm

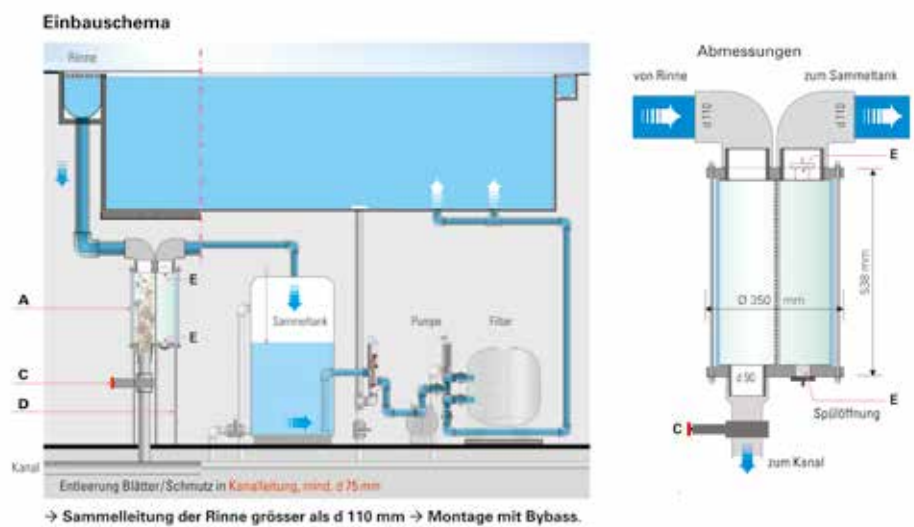
ERSATZTEIL ZU KOMPRESSOR 083708 UND 083709 C

083-708 Service Kit Minikompressor (Druckschalter und Filterregler) 90.00



Besgo Laubfänger

Art. Nr.	Bezeichnung	Preis CHF
LAUBFÄNGER FÜR BECKEN MIT ÜBERLAUF Rinne		C
083050	Laubfänger AS aus Kunststoff mit transparentem Gehäuse Ø 350/300 mm, H 540 mm, Eingang/Ausgang DN 100 Der Laubfänger wird in die Sammelleitung der Überlaufrinne eingebaut. Wenn er voll ist, kann er durch Öffnen des Schiebers automatisch gereinigt werden. inkl. DN 65 Schieber	2'192.00
083053	Befestigungssatz Laubfänger, Länge 75 cm	150.00



BESGO

+ SWISS QUALITY

PoolCop Genesis Pool Management System

Art. Nr. Bezeichnung Preis CHF

POOLCOP POOL MANAGEMENT SYSTEM GENESIS C

PoolCop Genesis steht für eine einzigartige Technologie, die Ihnen ermöglicht, Ihren Pool auf Ihrem Computer, Tablet und Smartphone zu steuern. Die ideale, vernetzte Prozess- und Automatisierungssteuerung für jedes Schwimmbad, ob privat oder öffentlich. Mit dieser smarten Lösung wird das Schwimmbad autonom betrieben. Die Schwimmbadwasserfiltration, die Wasserpflege, der Wasserstand, die Temperatur, das Licht, alle Funktionen werden überwacht und laufend optimiert.

PoolCop kontrolliert Ihren Pool, aktiviert notwendige Funktionen real und frühzeitig über das Cloud Service Programm, unterstützt durch BigPool.

Die fortgeschrittene künstliche Intelligenz lernt und optimiert durch BigData. Befreit dadurch den Kunden von Aktionen und warnt den Kunden falls dies notwendig ist.

PoolCop ist eine vollständig autonome Poolautomation und hat verschiedene Funktionsstärken:

- Einfache Integration eines automatischen Besgo Rückspülventils
- Kompatibel mit allen Filtern und Pumpen
- Automatische Rückspülung des Filtermediums über Zeit- und Druckauslösung
- Automatische Anpassung der Filterlaufzeiten
- Kontrolle und Korrektur des Wasserniveaus
- Früherkennung von Leckagen
- Regelung von pH-Wert und Redox
- Intelligente Relaissteuerung von Funktionen wie Beleuchtung, Temperatur, Attraktionen, Abdeckung
- Berücksichtigt die Jahreszeiten
- Permanente Überwachung der angeschlossenen Geräte 24/7/365



084005	PoolCop Genesis Filtrationssteuerung und Mess- und Regeltechnik inkl. Messzelle und Drucksensor	2'575.00
084010	PoolCop Niveauregulierung komplett für Skimmer	407.00
084011	PoolCop Niveauregulierung für Rinnentank	407.00
084016	PoolCop Genesis Kombi-Elektrode für pH- und Redox (Gold) speziell für Salz-Elektrolyse	367.00
084014	PoolCop Erweiterungsmodul 8 zusätzliche Multifunktionseingänge und 8 zusätzliche Hilfsausgänge	601.00

ZUBEHÖR POOLCOP C

172103	Stenner Econ VX 0,2 - 1,2 l Type A (für pH und/oder Chlor)	535.00
172105	Stenner Econ LD 3,2 - 160 ml/h (für Flockung)	578.00
171085	Sauglanze Universal mit Deckel mit BNC-Stecker	197.00
171-008	Impfventil 3/8" 1/2" AG kompl. mit Rückschlagventil	79.20
171089	Sicherheits-Lagerbehälter einzeln grau, abgewinkelt, 470 x 460 x 265 mm	129.00



PoolCop Evolution Pool Management System

Art. Nr. Bezeichnung Preis CHF



POOLCOP POOL MANAGEMENT SYSTEM EVOLUTION C

PoolCop Evolution, einzigartig mit seinem integrierten automatischen Ventil, ermöglicht es Ihnen, Ihren Pool auf Ihrem Computer, Tablet und Smartphone zu steuern. PoolCop ist eine vollständig autonome Poolautomation und hat verschiedene Funktionsstärken:

- Einfache Montage eines automatischen 6-Wege-Ventils und einer Steuereinheit
- Kompatibel mit allen Filtern und Pumpen
- Automatische Rückspülung des Filtermediums
- Automatische Anpassung der Filterlaufzeiten
- Kontrolle und Korrektur des Wasserniveaus
- Regelung von pH-Wert und Desinfektion (Chlor, Brom UV etc.)
- Mögliche Anbindung von Heizung, Beleuchtung, Roboter, Wasserläufe und Bewässerung

084000	PoolCop Evolution 2" Filtrationseinheit und Mess- und Regeltechnik mit integriertem, automatischen 6-Wege-Ventil	4'525.00
084010	PoolCop Niveauregulierung komplett für Skimmer	407.00
084011	PoolCop Niveauregulierung für Rinnentank	407.00
084012	PoolCop Kombi-Elektrode für pH- und Redox (Silber)	325.00
084013	PoolCop Evolution Kombi-Elektrode für pH- und Redox (Gold) speziell für Salz-Elektrolyse	325.00
084014	PoolCop Erweiterungsmodul 8 zusätzliche Multifunktionseingänge und 8 zusätzliche Hilfsausgänge	601.00

ZUBEHÖR POOLCOP C

172103	Stenner Econ VX 0,2 - 1,2 l Type A (für pH und/oder Chlor)	535.00
172105	Stenner Econ LD 3,2 - 160 ml/h (für Flockung)	578.00
171085	Sauglanze Universal mit Deckel mit BNC-Stecker	197.00
171-008	Impfventil 3/8" 1/2" AG kompl. mit Rückschlagventil	79.20
171089	Sicherheits-Lagerbehälter einzeln grau, abgewinkelt, 470 x 460 x 265 mm	129.00

