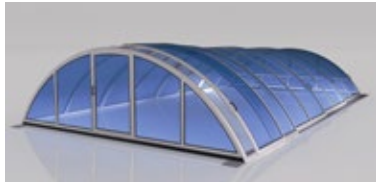
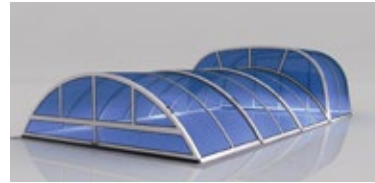


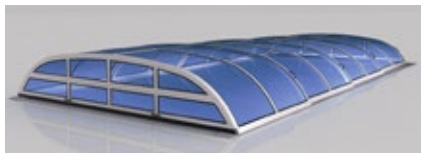
Aquacomet Schwimmbadüberdachungen Modelle



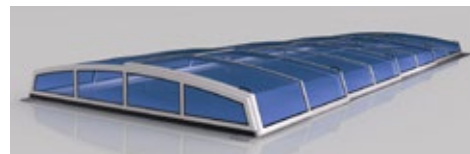
SUN & SKY



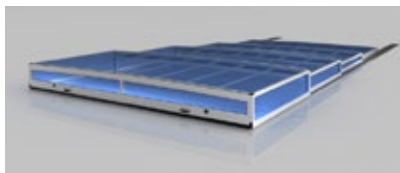
LOK I & LOK II



STAR & STAR PLUS



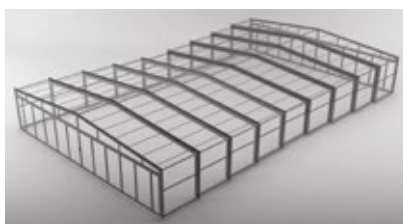
VISUAL Standard & VISUAL flach



HORIZONT



HARMONIE & HARMONIE PLUS



ORION (schienenlose Überdachung)



RONDO (ideale Überdachung für Whirlpools)



Aquacomet Schwimmbadüberdachungen

Bruttopreis
CHF

HORIZONT HIGH – SUPERFLACHE, ECKIGE ÜBERDACHUNG POLYCARBONAT GLASKLAR VERGLAST

S



Im Preis enthalten ist eine komplette Überdachung mit folgender Ausführung:

- Frontwand mit 180 mm Klappe
- Rückwand mit einer 150 mm Gummidichtung (ohne Klappe!)

Standardmässig ist die Überdachung von Hand schiebbar.



Schienen- Aussenbreite	Hallen-Aussenlänge (m)						Höhe
	3-teilig		4-teilig		5-teilig		
3,50 m	6.348	7.698	8.446	10.246	10.544	12.794	0,63 m
3,75 m	11'685	12'637	14'132	15'252	17'035	18'290	0,635m
4,00 m	12'135	13'108	14'765	15'919	17'774	19'074	0,645m
4,25 m	12'522	13'512	15'348	16'532	18'454	19'792	0,66 m
4,50 m	12'954	13'964	15'870	17'080	19'059	20'432	0,66 m
4,75 m	13'344	14'371	16'376	17'607	19'642	21'046	0,67 m
4,75 m	13'837	14'888	16'981	18'242	20'346	21'789	0,68 m
5,00 m	14'302	15'373	17'557	18'844	21'012	22'491	0,69 m
5,25 m	14'807	15'902	18'143	19'458	21'690	23'209	0,70 m
5,50 m	15'113	16'216	18'598	19'929	22'208	23'751	0,71 m
5,75 m	16'043	17'285	19'617	21'110	23'317	24'987	0,72 m
6,00 m	17'147	18'596	20'627	22'305	24'361	26'271	0,73 m
6,25 m	18'253	19'908	21'547	23'404	25'313	27'368	0,74 m

SKY – KREISSEGMENTFÖRMIGE ÜBERDACHUNG POLYCARBONAT GLASKLAR VERGLAST

S

Im Preis enthalten ist eine komplette Überdachung mit einer 50 mm Gummilippe

- Klappe + Drehtüre (macht nur Sinn, wenn Segment entsprechend hoch ist),

Seitliche Schiebetüre, abschliessbare Segmente etc. sind Mehrpreise und unter Sonderausstattungen ersichtlich.



Hallen- Aussenbreite	Hallen-Aussenlänge (m)									
	3-teilig		4-teilig			5-teilig		6-teilig		
3,50 m	6	7	8	9	10,17	11	12	13	14	Höhe
3,50 m	10'524	11'909	13'049	14'286	15'965	17'074	18'416	19'837	21'362	1,15 m
3,75 m	10'937	12'377	13'562	14'846	16'591	17'745	19'139	20'616	22'202	1,20 m
4,00 m	11'305	12'793	14'019	15'347	17'150	18'342	19'784	21'310	22'949	1,25 m
4,25 m	11'628	13'160	14'419	15'786	17'641	18'867	20'350	21'920	23'605	1,30 m
4,50 m	12'042	13'627	14'932	16'346	18'268	19'538	21'073	22'699	24'445	1,40 m
4,75 m	12'425	14'061	15'407	16'867	18'849	20'160	21'744	23'422	25'223	1,50 m
5,00 m	12'778	14'461	15'845	17'347	19'385	20'733	22'362	24'087	25'940	1,55 m
5,25 m	13'260	15'005	16'442	18'000	20'115	21'514	23'204	24'994	26'917	1,65 m
5,50 m	14'387	16'282	17'840	19'531	21'825	23'343	25'177	27'119	29'205	1,70 m
5,75 m	14'868	16'825	18'437	20'183	22'556	24'123	26'019	28'026	30'182	1,75 m
6,00 m	15'334	17'353	19'014	20'816	23'262	24'879	26'835	28'905	31'128	1,80 m

**Weitere Standard-Aussenlängen, Überlängen und Überdachungsbreiten über 6 m nicht lieferbar!
Angegebene Höhen gelten für 4-teilige Ausführung.**

Aquacomet Schwimmbadüberdachungen

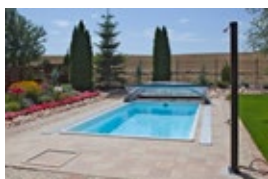
Bruttopreis
CHF

5

STAR PLUS – KORBBOGENFÖRMIGE ÜBERDACHUNG POLYCARBONAT GLASKLAR VERGLAST

S

Im Preis enthalten ist eine komplette Überdachung mit einer Gummilippe, hochklappbarer Front, Hebeschwelle. Seitliche Schiebetüre, abschliessbare Segmente etc. sind Mehrpreise und unter Sonderausstattungen ersichtlich.



Hallen-	Hallen-Aussenlänge (m)									Höhe
	3-teilig		4-teilig			5-teilig		6-teilig		
Aussenbreite	6	7	8	9	10,17	11	12	13	14	
3,50 m	10'524	11'909	13'049	14'286	15'965	17'074	18'416	19'837	21'362	0,77 m
3,75 m	10'937	12'377	13'562	14'846	16'591	17'745	19'139	20'616	22'202	0,78 m
4,00 m	11'305	12'793	14'019	15'347	17'150	18'342	19'784	21'310	22'949	0,80 m
4,25 m	11'628	13'160	14'419	15'786	17'641	18'867	20'350	21'920	23'605	0,82 m
4,50 m	12'042	13'627	14'932	16'346	18'268	19'538	21'073	22'699	24'445	0,84 m
4,75 m	12'425	14'061	15'407	16'867	18'849	20'160	21'744	23'422	25'223	0,87 m
5,00 m	12'778	14'461	15'845	17'347	19'385	20'733	22'362	24'087	25'940	0,90 m
5,25 m	13'260	15'005	16'442	18'000	20'115	21'514	23'204	24'994	26'917	0,92 m
5,50 m	14'387	16'282	17'840	19'531	21'825	23'343	25'177	27'119	29'205	0,97 m
5,75 m	14'868	16'825	18'437	20'183	22'556	24'123	26'019	28'026	30'182	1,02 m
6,00 m	15'334	17'353	19'014	20'816	23'262	24'879	26'835	28'905	31'128	1,02 m

Weitere Standard-Aussenlängen, Überlängen und Überdachungsbreite über 6 m nicht lieferbar!
Angewandte Höhen gelten für 4-teilige Ausführung.

VISUAL UND VISUAL FLACH – TRAPEZFÖRMIGE ÜBERDACHUNG POLYCARBONAT GLASKLAR VERGLAST

S

Im Preis enthalten ist eine komplette Überdachung mit 50 mm Gummilippe, 40 cm hochklappbarer Front, Hebeschwelle.

Seitliche Schiebetüre, abschliessbare Segmente etc. sind Mehrpreise und unter Sonderausstattungen ersichtlich.



Hallen-	Hallen-Aussenlänge (m)									Höhe
	3-teilig		4-teilig			5-teilig		6-teilig		
Aussenbreite	6	7	8	9	10,17	11	12	13	14	
3,50 m	12'778	14'461	15'845	17'347	19'385	20'733	22'362	24'087	25'940	1,00 m
3,75 m	13'281	15'029	16'468	18'028	20'146	21'548	23'241	25'034	26'959	1,00 m
4,00 m	13'728	15'535	17'023	18'635	20'825	22'273	24'024	25'877	27'867	1,00 m
4,25 m	14'120	15'980	17'509	19'168	21'420	22'910	24'711	26'617	28'663	1,00 m
4,50 m	14'622	16'548	18'131	19'850	22'183	23'725	25'588	27'563	29'683	1,00 m
4,75 m	15'088	17'074	18'709	20'481	22'889	24'480	26'404	28'440	30'628	1,05 m
5,00 m	15'516	17'560	19'241	21'064	23'539	25'176	27'154	29'249	31'499	1,10 m
5,25 m	16'100	18'220	19'965	21'857	24'426	26'124	28'177	30'350	32'685	1,15 m
5,50 m	17'470	19'770	21'663	23'715	26'502	28'345	30'573	32'931	35'464	1,20 m

VISUAL: Überdachungsbreite über 5,50 m ist nicht lieferbar!

VISUAL flache Ausführung: Gleicher Preis wie Visual-Standard. Überdachungsbreite nur bis 5,00 m lieferbar!

Aquacomet Schwimmbadüberdachungen

Bruttopreis
CHF

HARMONIE PLUS – ERHÖHTE KORBBÖGENFÖRMIGE ÜBERDACHUNG POLYCARBONAT GLASKLAR VERGLAST

S

Im Preis enthalten ist eine komplette Überdachung mit 50 mm Gummilippe, 40 cm hochklappbarer Front, Drehtüre oder Schiebetüre in Frontwand.

Seitliche Schiebetüre, abschliessbare Segmente etc. sind Mehrpreise und unter Sonderausstattungen ersichtlich.



Hallen- Aussenbreite	Hallen-Aussenlänge (m)								Höhe
	3-teilig		4-teilig			5-teilig		6-teilig	
	6	7	8	9	10,17	11	12	13	
4,00 m	15'893	17'985	19'706	21'574	23'975	25'640	27'653	29'958	2,10 m
4,25 m	16'379	18'536	20'311	22'235	24'709	26'425	28'500	30'875	2,10 m
4,50 m	16'806	19'020	20'840	22'814	25'353	27'114	29'243	31'680	2,10 m
4,75 m	*	19'435	21'295	23'314	25'907	27'707	29'882	32'372	2,10 m
5,00 m	*	20'009	21'924	24'002	26'672	28'525	30'764	33'327	2,10 m
5,25 m	*	20'536	22'503	24'634	27'376	29'277	31'576	34'207	2,10 m
5,50 m	*	21'020	23'032	25'214	28'020	29'966	32'319	35'013	2,10 m
5,75 m	*	*	23'796	26'051	28'950	30'960	33'391	36'174	2,10 m
6,00 m	*	*	25'718	28'154	31'287	33'460	36'087	39'094	2,30 m

Weitere Standard-Aussenlängen, Überlängen und Überdachungsbreite über 6 m nicht lieferbar!
Angewandte Höhen gelten für 4-teilige Ausführung.



RONDO – ERHÖHTE KUPPELFÖRMIGE WHIRLPOOL-ÜBERDACHUNG MIT KUGELSEGEMENTFÖRMIGEN ELEMENTEN

S

Die Überdachung kann stufenlos bis zu 180° geöffnet werden.

Es wird keine Schiene am Boden benötigt. Die Überdachung verfügt über POM-Gleitrollen.

Die Laufräder verfügen über beidseitige Chromstahl-Kugellager.

Standard-Verglasung: 6 mm Polycarbonat Doppelstegplatten

Standard-Farben: grau aluminium (RAL 9007), weiss (RAL 9010), anthrazit (RAL 7016)



RONDO 350 UND 450

S

014111	Rondo 350 Durchmesser aussen 3'740 mm; innen 3'500 mm Höhe 2'300 mm	8'584.00
014112	Rondo 450 Durchmesser aussen 4'740 mm; innen 4'500 mm Höhe 2'300 mm	9'865.00

OPTIONEN UND MEHRPREISE ZU RONDO

S

014171	Mehrpreis für 3mm Polycarbonat-Verglasung	+ 15% auf Grundpreis
014165	Andere RAL-Farben	+ 20% auf Grundpreis
	Komplett-Montage (inkl. Transport, ohne Aufmass) ohne MwSt	2'700.00
	Für die Montage wird bauseits ein Kran benötigt!	

Die Transportkosten beziehen sich frei befahrbarer Grundstücksgrenze.
Allfällige Kran- oder Hubschrauberkosten sind im Transportpreis nicht enthalten!

Aquacomet Schwimmbadüberdachungen



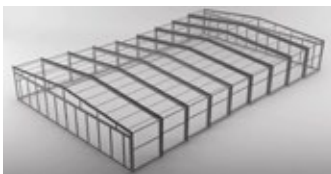
Folgende weitere Überdachungstypen finden Sie unter www.owm.ch mit Preislisten und weiteren Informationen.



Sun



Star



Orion



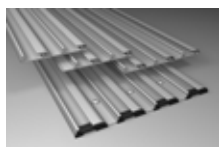
Harmonie



Aquacomet Sonderausstattungen

Bezeichnung

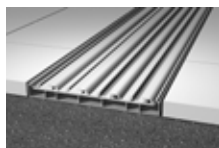
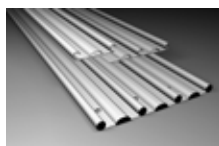
Bruttopreis
CHF



SCHIENENVERLÄNGERUNG

S

Extrablache Laufschiene, H=12 mm (Preis/lfm/Seite)	2-teilig 120 mm (Schienebreite)	53.00/m
	3-teilig 188 mm	67.00/m
	4-teilig 256 mm	89.00/m
	5-teilig 325 mm	105.00/m
	6-teilig 393 mm	119.00/m
Flache Laufschiene, Höhe 20 mm (Preis/lfm/Seite)	2-teilig 108 mm (Schienebreite)	60.00/m
	3-teilig 198 mm	76.00/m
	4-teilig 288 mm	98.00/m
	5-teilig 378 mm	111.00/m
	6-teilig 468 mm	127.00/m
Einlegerahmen nur für versenkte extrablache Laufschiene (Preis/lfm/Seite)	3-teilig	29.00/m
	4-teilig	34.00/m
	5-teilig	41.00/m
	6-teilig	51.00/m



MEHRHÖHE / VORHALLE

S

Abweichung von der Standardhöhe	bis 300 mm	+ 10% auf den Grundpreis
	ab 300 mm	+ 20% auf den Grundpreis
Vorhalle (die Bogenhöhe im ersten Segment ist ca. 2 - 2,20 m)	Lok I.	+ 15% auf den Grundpreis
	Lok II.	+ 15% auf den Grundpreis



SICHERHEIT

S

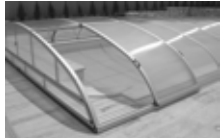
Schrauben (Preis/lfm/Seite)	6 x 100 mm	10.00/m
	6 x 150 mm	11.00/m
Segmentverschluss	pro Segment wird ein Schloss benötigt. (erst dadurch schützt die Halle vor dem Schwimmbecken – ohne Schloss können die Segmente z.B. durch Kleinkinder verschoben werden)	72.00/Stk.



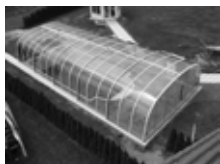
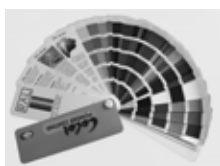
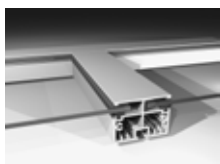
Aquacomet

Sonderausstattungen

5



Bezeichnung		Bruttopreis CHF
STIRNWANDAUSFÜHRUNGEN		S
Hebeklappe (120/150/180 mm)	bis 90/120/150 mm Beckenrand	244.00
Front- oder Rückwand hochklappbar (400 mm)	Unterteil der Rückwand in 400 mm Höhe hochklappbar	1'002.00
Front- oder Rückwand hochklappbar (über 400 mm)	Unterteil der Rückwand in mehr als 400 mm Höhe hochklappbar (Die maximale aufklappbare Höhe ist die Segmenthöhe abzüglich 250 mm)	1'431.00
Zusätzliche Tür in der Rückwand	Drehtüre oder Schiebetüre (falls Segment-Breite/-Höhe dies zulässt)	616.00
Seitliche Schiebetüre	Nur auf dem grössten Segment machbar	859.00



SONDERWÜNSCHE		S
Polycarbonat- Verglasung 4 mm (glasklar) pro m ² der Verglasungs- oberfläche	Front-, u./o. Rückwand, bzw. Seitenwände bei Typen Praktik und Professional	61.00/m ²
SAN-Verglasung	SAN-Verglasung anstelle von Polycarbonat 4 mm glasklar	- 5% auf den Grundpreis
	SAN-Verlasung blau getönt, anstelle von Polycarbonat 4 mm glasklar	gleicher Grundpreis wie Polycarbonat 4 mm glasklar
Spezialfarbe der Profile	alle RAL-Farben	auf Anfrage (ca. 20% auf den Grundpreis)
Sonderaufteilung	Abweichungen von den Standardaufteilungen (ein Segment zusätzlich)	auf Anfrage
	mehr als ein Segment zusätzlich	auf Anfrage

Aquacomet

Transport- und Montagekosten / Serviceleistungen

Nettopreis CHF
ohne MwSt

TRANSPORT, VERPACKUNG UND MONTAGE FÜR DIE TYPEN HORIZONT PLUS, SUN, SKY, STAR, STAR PLUS, VISUAL (BIS 5'500 MM BREITE)		
	Transportkosten	*Teilmontage
Region 1	1'600.00	1'400.00
Region 2	1'900.00	1'600.00
Region 3	2'200.00	1'800.00
Abholung bei OWM AG – 6037 Root	1'200.00	
	Anlagebreite über 6'000 mm	auf Anfrage

TRANSPORT, VERPACKUNG UND MONTAGE FÜR DIE TYPEN HARMONIE, HARMONIE PLUS, PROFESSIONAL, PRAKTIK, KREATIV (SOWIE ALLE NIEDRIGEN ÜBERDACHUNGEN ÜBER 5'500 MM BREITE)		
	Transportkosten	* Teilmontage
Region 1	2'100.00	2'400.00
Region 2	2'400.00	2'600.00
Region 3	2'700.00	2'800.00
Abholung bei OWM AG – 6037 Root	1'400.00	
	Anlagebreite über 6'000 mm	auf Anfrage

**Die Transportkosten beziehen sich frei befahrbarer Grundstücksgrenze.
Allfällige Kran- oder Hubschrauberkosten sind im Transportpreis nicht enthalten!**

AUFPREISE FÜR SERVICELEISTUNGEN	
Aufmass durch OWM	500.00
Vorablieferung Einlegerahmen an Schwimmbadbauer. (Montage nicht durch OWM)	300.00
Vormontage Einlegerahmen für versenkte Schienen durch OWM inkl. Schiften (+/- 5 mm), ohne ausgiessen mit Beton – dies muss bauseits erfolgen.	1'500.00

*** Teilmontage** Unter Teilmontage versteht sich 1 Anfahrt auf Baustelle (Lieferung der Überdachung),
Montage durch 2 Mann OWM und 2 Mann Schwimmbadbauer.
Aufmass ist im Preis nicht inbegriffen

Achtung! **Für die Montage und die Einbringung der Halle müssen immer bauseits zusätzlich 2 Personen zur Verfügung gestellt werden.**

REGIONENAUFTEILUNG	
Region 1	AG/BL/BS/LU/NW/OW/SO/SZ/UR/ZG/ZH
Region 2	Alle anderen Kantone und Fürstentum Lichtenstein
Region 3	GE/GR/VS